

10 de diciembre de 2024

Cierre Mercados

ppi

Índice

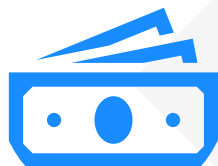


Deuda Soberana

[Bonos en Moneda Extranjera](#)

[Bonos en Pesos](#)

[Letras y Bonos en Pesos](#)



Deuda Provincial

[Bonos en Dólares](#)



Corporativos

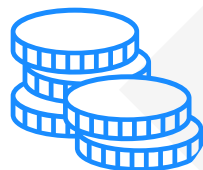
[Bonos en Dólares](#)

[Bonos Dólar Linked](#)

[Acciones](#)

[ADRs](#)

[CEDEARs](#)



Mercado de Divisas

[Dólar Oficial](#)

[Futuros](#)

Bonos Soberanos (Dólares/Euros/Cupones PBI)

Índice

RESUMEN AL 10/12/2024				FECHA LIQUIDACIÓN 11/12/2024															
ISIN	TICKER	VENCIMIENTO	TASA	PRECIOS DIRTY		CLEAN USD	TIR	Semmi-annual YIELD	MD	VR	PARIDAD	INT. CORR.	VTO. CUPÓN	EMI/REST. (MILL. USD)	LEY	VARIACIONES			
				\$	USD											1D	SEM.	MENS.	YTD
BONOS SOBERANOS INTERNACIONALES EN DOLARES (**)																			
US040114HX11	GD29	9/7/2029	1%	-	79,5	79,1	12,4%	12,1%	1,95	100,0	79,2%	0,42	9/1/2025	2621	NY	-0,1%	1,2%	1,7%	97,9%
US040114HS26	GD30	9/7/2030	Step-up	-	72,3	75,0	12,7%	12,4%	2,32	96,0	75,0%	0,30	9/1/2025	13991	NY	-0,2%	1,1%	1,5%	86,3%
US040114HT09	GD35	9/7/2035	Step-up	-	65,6	63,8	11,9%	11,5%	6,03	100,0	64,4%	1,74	9/1/2025	20436	NY	-0,3%	1,2%	0,6%	86,7%
US040114HU71	GD38	9/1/2038	Step-up	-	69,9	67,8	12,0%	11,7%	5,21	100,0	68,5%	2,11	9/1/2025	11385	NY	-0,3%	1,1%	0,5%	70,9%
US040114HV54	GD41	9/7/2041	Step-up	-	61,4	59,9	11,6%	11,2%	6,41	100,0	60,5%	1,48	9/1/2025	10482	NY	-0,3%	1,4%	0,6%	75,0%
US040114HW38	GD46	9/7/2046	Step-up	-	65,9	64,1	11,4%	11,1%	5,79	100,0	64,8%	1,74	9/1/2025	2092	NY	-0,3%	0,9%	0,9%	84,8%
BONOS SOBERANOS LOCALES EN DOLARES (*)																			
ARARGE3209Y4	AL29	9/7/2029	1%	82800,0	76,9	76,5	14,3%	13,8%	1,90	100,0	76,6%	0,42	9/1/2025	2195	Arg.	-0,5%	-0,4%	1,5%	101,6%
ARARGE3209Y4	AL29D	9/7/2029	1%	-	78,6	78,2	13,0%	12,6%	1,93	100,0	78,3%	0,42	9/1/2025	2195	Arg.	-0,4%	-0,2%	1,3%	108,0%
ARARGE3209S6	AL30	9/7/2030	Step-up	76050,0	70,6	73,2	13,8%	13,4%	2,28	96,0	73,3%	0,30	9/1/2025	12990	Arg.	-1,1%	0,6%	1,8%	90,6%
ARARGE3209S6	AL30D	9/7/2030	Step-up	-	71,7	74,4	13,1%	12,7%	2,30	96,0	74,5%	0,30	9/1/2025	12990	Arg.	-1,2%	-0,1%	1,0%	98,4%
ARARGE3209S6	AL30C	9/7/2030	Step-up	-	70,6	73,3	13,8%	13,4%	2,28	96,0	73,3%	0,30	9/1/2025	12990	Arg.	-1,2%	0,5%	1,9%	96,6%
ARARGE3209T4	AL35	9/7/2035	Step-up	70480,0	65,4	63,7	11,9%	11,6%	6,03	100,0	64,3%	1,74	9/1/2025	11481	Arg.	-0,5%	0,7%	0,5%	88,0%
ARARGE3209T4	AL35D	9/7/2035	Step-up	-	66,5	64,8	11,6%	11,3%	6,05	100,0	65,4%	1,74	9/1/2025	11481	Arg.	-0,2%	0,1%	-0,6%	91,9%
ARARGE3209U2	AE38	9/1/2038	Step-up	73170,0	67,9	65,8	12,6%	12,2%	5,14	100,0	66,5%	2,11	9/1/2025	7219	Arg.	-0,3%	0,8%	-0,5%	74,4%
ARARGE3209U2	AE38D	9/1/2038	Step-up	-	69,3	67,1	12,2%	11,9%	5,18	100,0	67,8%	2,11	9/1/2025	7219	Arg.	-0,4%	0,2%	-1,5%	77,4%
ARARGE3209V0	AL41	9/7/2041	Step-up	66220,0	61,5	60,0	11,5%	11,2%	6,42	100,0	60,6%	1,48	9/1/2025	1513	Arg.	-0,9%	0,7%	0,9%	74,4%
ARARGE3209V0	AL41D	9/7/2041	Step-up	-	62,6	61,1	11,2%	10,9%	6,47	100,0	61,7%	1,48	9/1/2025	1513	Arg.	-1,5%	0,5%	0,1%	76,6%
ISIN	TICKER	VENCIMIENTO	TASA	PRECIOS DIRTY		CLEAN	TIR	Semmi-annual	MD	VR	PARIDAD	INT. CORR.	VTO. CUPÓN	EMISIÓN	LEY	VARIACIONES			
				\$	EUR	EUR		YIELD						(MILL. EUR)		1D	SEM.	MENS.	YTD
BONOS SOBERANOS INTERNACIONALES EN EUROS (**)																			
XS2200244072	GE29	9/7/2029	1%	-	75,9	75,6	14,2%	13,7%	1,91	100,0	75,7%	0,21	9/1/2025	98	NY	0,9%	2,2%	2,4%	123,1%
XS2177363665	GE30	9/7/2030	Step-up	-	69,4	72,2	13,2%	12,8%	2,30	96,0	72,3%	0,05	9/1/2025	1208	NY	0,6%	1,8%	2,5%	99,7%
XS2177364390	GE35	9/7/2035	Step-up	-	61,2	59,6	12,1%	11,7%	6,09	100,0	60,2%	1,64	9/1/2025	323	NY	0,5%	1,9%	1,4%	90,6%
XS2177365017	GE38	9/1/2038	Step-up	-	65,0	63,2	12,4%	12,0%	5,28	100,0	63,8%	1,79	9/1/2025	874	NY	0,5%	1,7%	2,2%	81,9%
XS2177365363	GE41	9/7/2041	Step-up	-	57,6	56,4	11,8%	11,5%	6,49	100,0	56,9%	1,27	9/1/2025	1698	NY	0,3%	1,9%	1,4%	92,3%
XS2177365520	GE46	9/7/2046	Step-up	-	60,5	58,9	12,1%	11,8%	5,59	100,0	59,6%	1,58	9/1/2025	268	NY	0,7%	1,8%	1,3%	85,6%
ISIN	CUPONES		PRECIOS		VARIACIONES														
	PBI	FN \$	FN USD	1D	SEM.	MENS.	YTD												
ARARGE03E147	TVPP	30,0	-	-6,3%	-11,2%	28,2%	1740,5%												
ARARGE03E154	TVPA	2378,5	2,2	-0,1%	1,9%	-13,5%	11,7%												
US040114GM64	TVPY	3150,0	2,9	-0,1%	-4,5%	-12,0%	-22,2%												
XS0209139244	TVPE	9400,0	8,7	0,0%	0,0%	-4,1%	67,9%												

Fuente: **Portafolio Personal Inversiones (PPI)** en base a Bloomberg y BYMA

BOPREAL (BCRA)

Índice

RESUMEN AL 10/12/2024				FECHA LIQUIDACIÓN 11/12/2024															
ISIN	TICKER	VENCIMIENTO	TASA	PRECIOS DIRTY		CLEAN USD	TIR	Semmi-annual YIELD	MD	VR	PARIDAD	INT. CORR	VTO. CUPÓN	EMISIÓN (MILL. USD)	LEY	VARIACIONES			
				\$	USD											1D	SEM.	MENS.	YTD
BONOS BCRA (BOPREAL)																			
AR0495070226	BPJ5C	30/6/2025	0,0%	-	57,4	98,4	5,5%	5,4%	0,29	58,3	98,4%	0,00	31/12/2024	2000	Arg.	-0,6%	-0,4%	0,0%	14,8%
AR0495070226	BPJ25	30/6/2025	0,0%	62250,0	57,8	99,1	3,1%	3,1%	0,30	58,3	99,1%	0,00	31/12/2024	2000	Arg.	0,1%	-0,1%	0,3%	13,9%
AR0344318156	BPY6C	31/5/2026	3,0%	-	91,6	91,5	11,0%	10,7%	1,13	100,0	91,5%	0,09	28/2/2025	981	Arg.	-0,5%	-0,5%	-0,3%	27,0%
AR0344318156	BPY26	31/5/2026	3,0%	98400,0	91,4	91,3	11,2%	10,9%	1,13	100,0	91,3%	100,97	28/2/2025	981	Arg.	-0,4%	-0,8%	0,0%	24,2%
AR0684877571	BPA7C	31/10/2027	5,0%	-	94,7	94,1	7,7%	7,5%	2,39	100,0	94,1%	0,57	30/4/2025	1000	Arg.	-0,4%	-0,4%	0,3%	12,5%
AR0684877571	BPOA7	31/10/2027	5,0%	102000,0	94,7	94,1	7,6%	7,5%	2,39	100,0	94,2%	613,29	30/4/2025	1000	Arg.	-0,2%	0,0%	0,4%	12,1%
AR0772251226	BPB7C	31/10/2027	5,0%	-	90,0	89,4	9,9%	9,7%	2,36	100,0	89,4%	0,57	30/4/2025	1000	Arg.	-0,5%	0,0%	-0,1%	27,9%
AR0772251226	BPOB7	31/10/2027	5,0%	96950,0	90,0	89,4	9,9%	9,6%	2,36	100,0	89,5%	613,29	30/4/2025	1000	Arg.	-0,2%	0,2%	0,0%	22,5%
AR0763285209	BPC7C	31/10/2027	5,0%	-	87,6	87,1	11,1%	10,8%	2,34	100,0	87,1%	0,57	30/4/2025	1500	Arg.	-1,0%	0,2%	2,8%	45,2%
AR0763285209	BPOC7	31/10/2027	5,0%	94300,0	87,6	87,0	11,1%	10,8%	2,34	100,0	87,1%	613,29	30/4/2025	1500	Arg.	-0,7%	0,2%	3,1%	27,9%
AR0314171247	BPD7C	31/10/2027	5,0%	-	89,2	88,7	10,3%	10,0%	2,35	100,0	88,7%	0,57	30/4/2025	1500	Arg.	0,0%	1,2%	4,4%	54,9%
AR0314171247	BPOD7	31/10/2027	5,0%	94600,0	89,2	87,3	11,0%	10,7%	2,34	100,0	87,3%	613,29	30/4/2025	1500	Arg.	-1,0%	0,4%	3,4%	64,7%
BOPREAL Serie 1 Strips A,B & C (Tax Cash Flow)																			
AR0684877571	Serie1ATax	30/4/2025	5,0%	-	94,7	94,1	23,1%	21,9%	0,35	100,0	94,1%	0,57	30/4/2025	1000	Arg.	-0,4%	-0,4%	0,3%	12,5%
AR0772251226	Serie1BTax	30/4/2026	5,0%	-	90,0	89,4	14,1%	13,7%	1,26	100,0	89,4%	0,57	30/4/2025	1000	Arg.	-0,5%	0,0%	-0,1%	27,9%
AR0763285209	Serie1CTax	30/4/2027	5,0%	-	87,6	87,1	11,7%	11,3%	2,13	100,0	87,1%	0,57	30/4/2025	1500	Arg.	-1,0%	0,2%	2,8%	45,2%

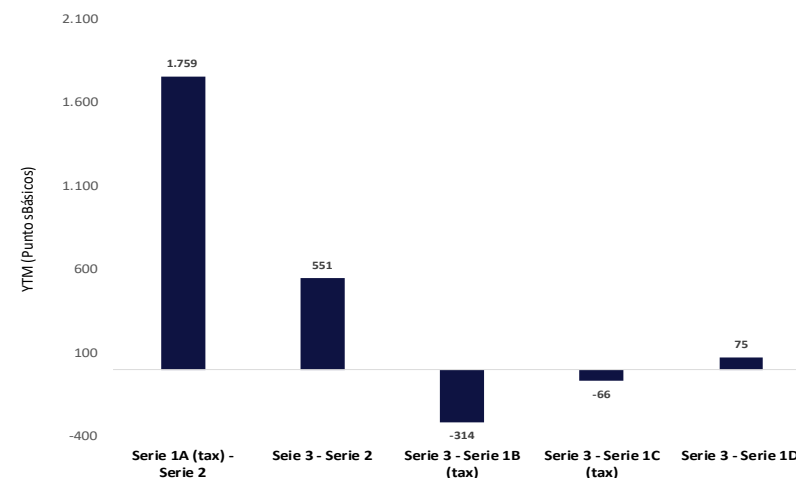
Fuente: Portfolio Personal Inversiones (PPI) en base a Bloomberg y BYMA

BOPREAL Serie 1 Strips

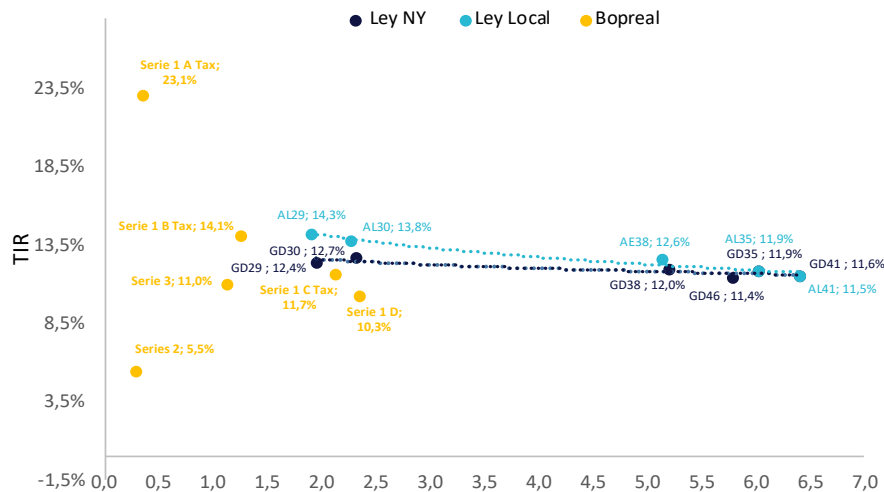
Nombre	Ticker	%	Precio Dirty	YTM	YTM (Flujo AFIP)
Serie 1 Original	BP27C	100,0%	90,0		
BOPREAL Serie 1 A	BPA7C	20,0%	94,65	7,7%	23,1%
BOPREAL Serie 1 B	BPB7C	20,0%	89,95	9,9%	14,1%
BOPREAL Serie 1 C	BPC7C	30,0%	87,64	11,1%	11,7%
BOPREAL Serie 1 D	BPD7C	30,0%	89,22	10,3%	-

Fuente: Portfolio Personal Inversiones (PPI) en base a Bloomberg y BYMA

Spread de rendimiento (curva BOPREAL)



Curva Bonos Soberanos Dólares (Por legislación)

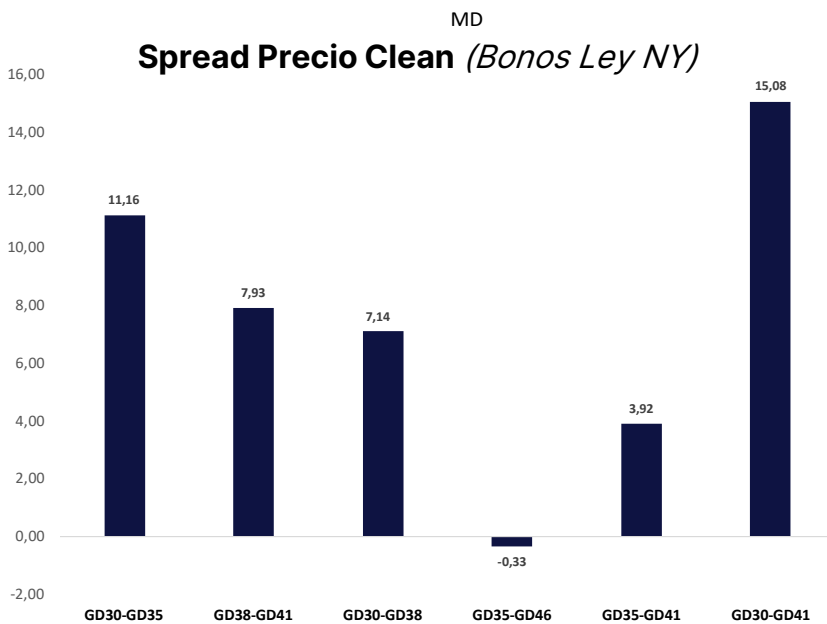


Análisis de Sensibilidad (Bonos Ley NY)

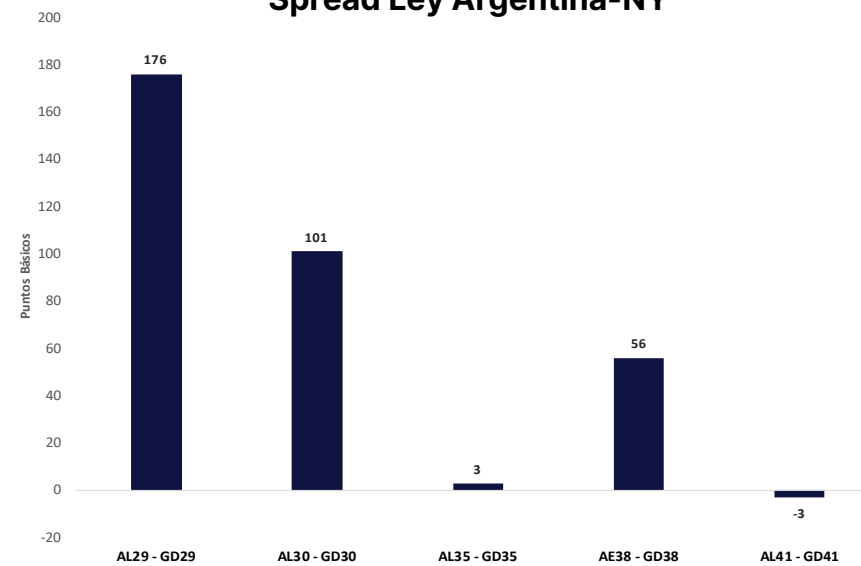
Tasa*	GD29	GD30	GD35	GD38	GD41	GD46
6%	90,0	84,4	93,0	96,1	88,2	92,1
8%	86,3	80,3	81,7	85,5	76,3	80,0
10%	82,8	76,4	72,0	76,5	66,5	70,4
12%	79,6	72,9	63,7	68,8	58,5	62,7
14%	76,6	69,6	56,7	62,2	51,7	56,3
16%	73,8	66,6	50,6	56,5	46,1	51,1
18%	71,2	63,8	45,3	51,5	41,3	46,7
20%	68,7	61,2	40,8	47,2	37,3	43,0

*Tasa Semianual efectiva

Spread Precio Clean (Bonos Ley NY)



Spread Ley Argentina-NY



Fuente: **Portfolio Personal de Inversiones (PPI)** en base a Bloomberg & BYMA

Bonos Soberanos Pesos (CER/Badlar/Tasa Fija/DL)

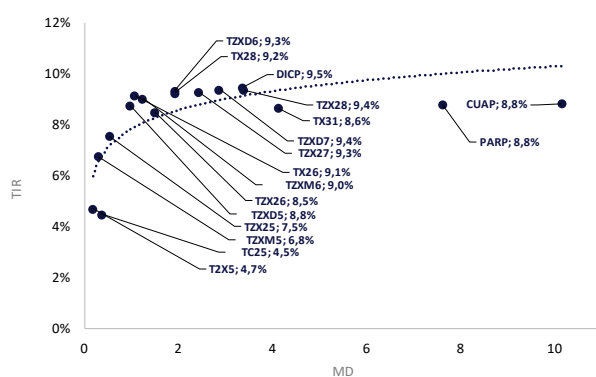
Índice

RESUMEN AL 10/12/2024													FECHA LIQUIDACIÓN 11/12/2024						
ISIN	TICKER	VENCIMIENTO	TASA	PRECIOS DIRTY		CLEAN \$	TIR	TNA	MD	VT	PARIDAD	INT. CORR.	VTO. CUPÓN	EMI/REST. (MILL. \$)	LEY	VARIACIONES			
				\$	USD											ID	SEM.	MENS.	YTD
BONOS SOBERANOS EN \$ + CER																			
ARARGE320DV0	TSX4	13/12/2024	CER + 4,25%	511,6	-	100,0	1,1%	1,1%	0,01	511,5	100,0	10,5	13/12/2024	185.912	Arg	0,1%	0,0%	-0,2%	-38,4%
ARARGE320DI7	TZX5	14/2/2025	CER + 4,25%	625,0	-	99,9	4,7%	4,6%	0,17	625,5	99,9	8,5	14/2/2025	1.485.386	Arg	0,1%	0,3%	0,1%	-33,4%
AR088957216	TZXM5	31/3/2025	CER	136,0	-	98,0	6,8%	6,6%	0,29	138,7	98,0	0,0	31/3/2025	492.841	Arg	-0,1%	-0,1%	-1,0%	-13,0%
ARARGE4505U2	TC25	27/4/2025	CER + 4%	5549,0	-	99,8	4,5%	4,4%	0,37	5557,4	99,8	27,0	27/4/2025	29.098	Arg	-0,8%	-1,1%	0,1%	-40,4%
AR0058584431	TZXY5	30/5/2025	CER	102,5	-	98,2	4,0%	3,9%	0,46	104,4	98,2	0,0	30/5/2025	82.610	Arg	1,0%	0,3%	0,9%	4,7%
AR0796212790	TZX25	30/6/2025	CER	197,2	-	96,1	7,5%	7,4%	0,53	205,2	96,1	0,0	30/6/2025	1.831.696	Arg	-0,2%	-0,3%	-0,8%	-20,6%
AR0676005041	TZX05	31/10/2025	CER	100,5	-	96,3	4,4%	4,3%	0,87	104,4	96,3	0,0	31/10/2025	82.610	Arg	2,0%	2,5%	1,2%	7,8%
ARARGE320C83	TX25	9/11/2025	CER + 1,8%	1020,0	-	93,9	9,1%	8,9%	0,87	1086,3	93,9	1,7	9/5/2025	287.578	Arg	-1,3%	-1,6%	-4,5%	-70,3%
AR0137939010	TZXD5	15/12/2025	CER	169,9	-	91,9	8,8%	8,4%	0,97	184,9	91,9	0,0	15/12/2025	7.593.347	Arg	-0,4%	-0,3%	-0,6%	-22,0%
AR0889577216	TZXM6	31/3/2026	CER	132,9	-	89,4	9,0%	8,7%	1,25	148,7	89,4	0,0	31/3/2026	1.173.279	Arg	-0,1%	0,1%	-0,4%	-15,1%
AR0643350728	TZX26	30/6/2026	CER	220,4	-	88,1	8,5%	8,3%	1,49	250,1	88,1	0,0	30/6/2026	2.840.964	Arg	0,5%	0,6%	0,0%	-20,9%
ARARGE3209W8	TX26	9/11/2026	CER + 2%	1650,0	-	74,1	9,1%	8,9%	1,08	2226,2	74,1	3,2	9/5/2025	222.131	Arg	-0,3%	-0,2%	-0,5%	-31,3%
AR0881212424	TZX06	30/10/2026	CER	88,8	-	85,1	9,0%	8,8%	1,80	104,4	85,1	0,0	30/10/2026	430.947	Arg	0,2%	0,2%	-1,0%	6,4%
AR0465304779	TZXD6	15/12/2026	CER	154,6	-	83,6	9,3%	9,1%	1,92	184,9	83,6	0,0	15/12/2026	14.424.781	Arg	0,0%	0,2%	-1,1%	-29,5%
AR0465889959	TZXM7	31/3/2027	CER	116,5	-	84,0	7,9%	8,3%	2,21	138,7	84,0	0,0	31/3/2027	354.291	Arg	3,8%	2,0%	-0,5%	-11,6%
AR0487777218	TZX27	30/6/2027	CER	199,5	-	79,8	9,3%	9,9%	2,44	250,1	79,8	0,0	30/6/2027	2.563.575	Arg	-0,1%	-0,3%	-1,4%	-24,7%
AR0611949808	TZXD7	15/12/2027	CER	141,2	-	76,4	9,4%	10,3%	2,88	184,9	76,4	0,0	15/12/2027	11.944.821	Arg	0,1%	0,7%	-0,9%	-27,6%
AR0404416296	TZX28	30/6/2028	CER	182,0	-	72,8	9,4%	10,5%	3,39	250,1	72,8	0,0	30/6/2028	6.692.558	Arg	0,2%	1,1%	-0,9%	-21,9%
ARARGE3209X6	TX28	9/11/2028	CER + 2,25%	1555,5	-	69,8	9,2%	9,0%	1,93	2226,6	69,9	3,6	9/5/2025	75.905	Arg	0,0%	0,2%	-0,4%	-49,2%
ARARGE320CX8	TX31	30/11/2031	CER + 2,5%	828,9	-	77,5	8,6%	8,5%	4,13	1069,1	77,5	0,8	30/5/2025	110.945	Arg	-2,6%	0,1%	-2,5%	-30,5%
ARARGE03E121	DICP	31/12/2033	CER + Step-up	38040,0	-	88,3	9,5%	9,3%	3,38	42903,1	88,7	1349,6	31/12/2024	4.338	Arg	-1,2%	0,6%	-1,8%	-34,5%
ARARGE03E105	PARP	31/12/2038	CER + Step-up	20470,0	-	59,1	8,8%	8,6%	7,63	34549,6	59,2	120,2	31/3/2025	2.839	Arg	-0,5%	0,7%	-0,7%	-29,8%
ARARGE03E139	CUAP	31/12/2045	CER + 3,31%	26670,0	-	54,3	8,8%	8,6%	10,18	48535,4	54,9	708,0	31/12/2024	23.434	Arg	0,1%	0,8%	-1,0%	-34,9%
BONOS SOBERANOS EN \$ TASA FIJA																			
ARARGE4502K0	TO26	17/10/2026	16%	82,4	-	80,1	32,6%	30,3%	1,4	102,3	80,5	2,3	17/4/2025	96.570	Arg	-0,9%	-0,8%	-1,0%	179,0%
BONOS SOBERANOS DÓLAR LINKED																			
(Mill. US\$)																			
ARARGE320EC8	TV25	31/3/2025	0,5%	98990,0	-	98989,9	10,4%	10,1%	0,3	100,1	97,2	0,1	31/3/2025	329	Arg	-0,3%	-0,5%	-0,3%	40,6%
AR0611241768	TZV25	30/6/2025	0%	97780,0	-	97780,0	7,4%	7,3%	0,5	100,0	96,1	0,0	30/6/2025	1.763	Arg	0,3%	1,6%	0,1%	16,4%
AR0740660201	TZVD5	15/12/2025	0,0%	93800,0	-	93800,0	8,4%	8,2%	1,0	100,0	92,2	0,0	15/12/2025	527	Arg	0,0%	-0,4%	0,9%	-13,1%
AR0788694542	TZV26	30/6/2026	0%	88750,0	-	88750,0	9,2%	9,0%	1,5	100,0	87,2	0,0	30/6/2026	449	Arg	-0,3%	0,3%	-1,9%	-7,2%
BONOS SOBERANOS DUALES																			
(Mill. US\$)																			
ARARGE320DY4	TDE25	31/1/2025	Dual	127520,0	-	127520,0	-80,2%	6,4%	0,2	100,0	125,4	0,0	31/1/2025	8.596	Arg	0,2%	0,8%	0,8%	61,4%

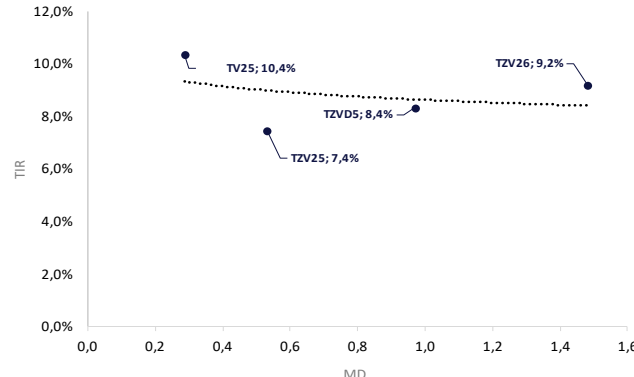
Nota: La TIR de los bonos ajustables por CER es real

Fuente: Portfolio Personal Inversiones (PPI) en base a Bloomberg y BYMA

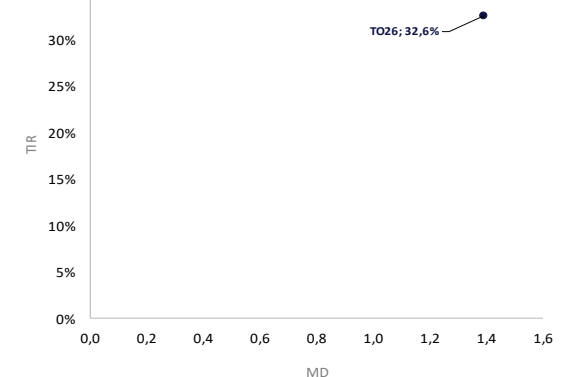
Curva de Bonos en \$ + CER



Curva de Bonos en \$ Dollar Linked



Curva de Bonos en \$ a Tasa Fija

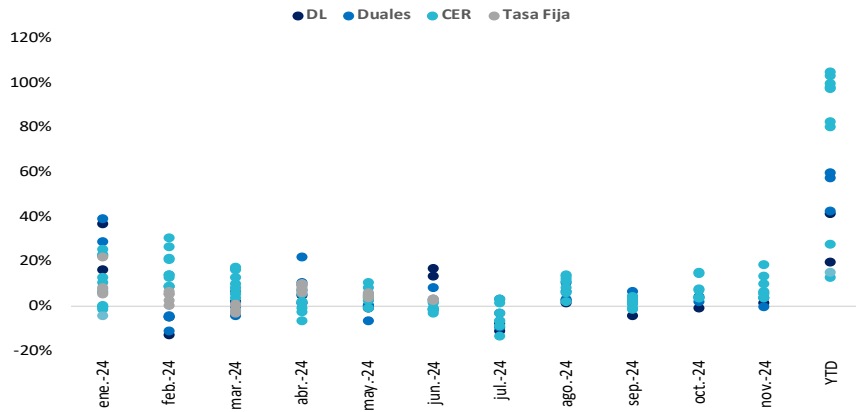


Fuente: Portfolio Personal de Inversiones (PPI) en base a Bloomberg & BYMA

Bonos Soberanos Pesos (CER/Badlar/Tasa Fija/DL)

Índice

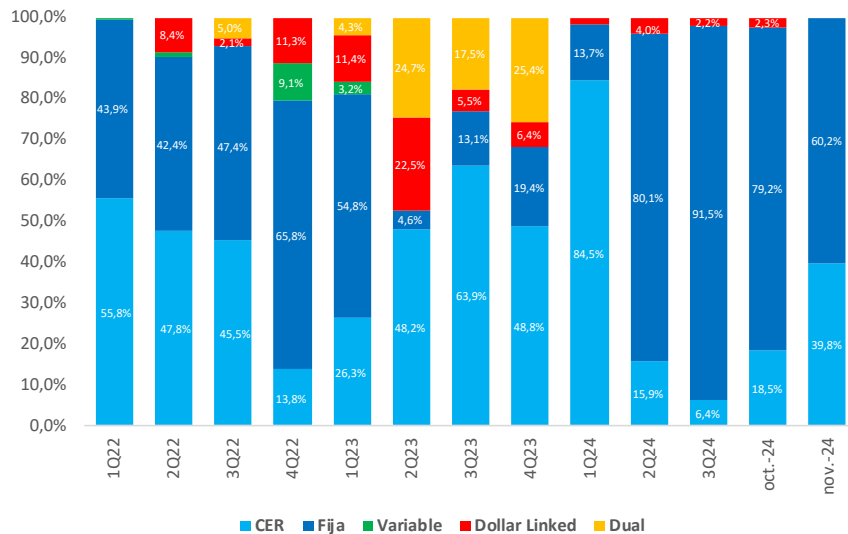
CER, Dólar Linked y Tasa Fija (Retorno Total)



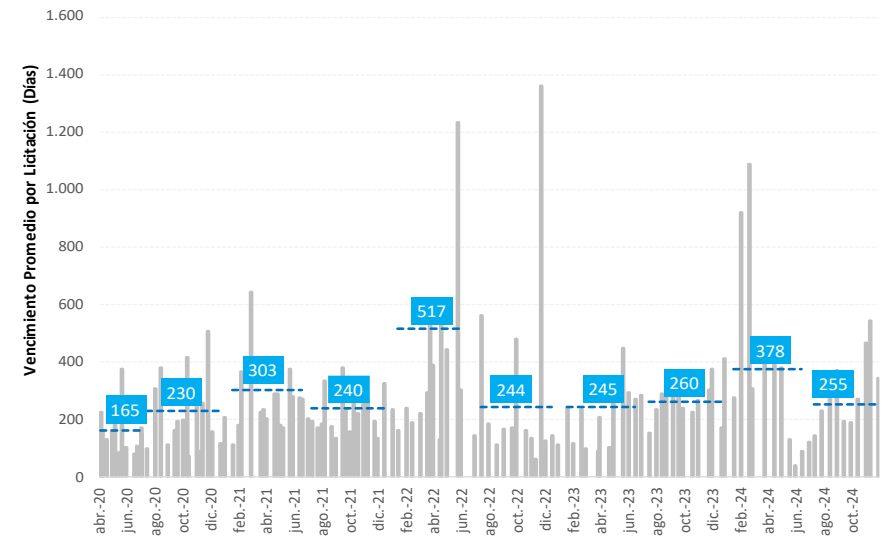
Tasas Forward Tasa fija y CER

Ticker	TEA forward	TEM forward	Tickers	TEA forward
S13D4	-	-	T5X4	-
S17E5	36,68%	2,64%	T2X5	4,8%
S31E5	44,89%	3,14%	TZX25	8,9%
S14F5	43,96%	3,08%	TZXD5	9,8%
S28F5	44,66%	3,12%	TZXM6	9,1%
S14M5	38,26%	2,74%	TZX26	5,2%
S31M5	47,63%	3,30%	TX26	6,1%
S16A5	41,60%	2,94%	TZXD6	8,7%
S28A5	37,09%	2,66%	TZXD7	8,0%
S16Y5	36,00%	2,60%	TZX28	7,3%
S30Y5	39,42%	2,81%	TX31	4,1%
S18J5	39,13%	2,79%	DICP	3,6%
S30J5	35,67%	2,57%		
S31L5	35,70%	2,58%		
S15G5	32,56%	2,38%		
S29G5	40,97%	2,90%		
S12S5	32,78%	2,39%		
S30S5	14,71%	1,15%		
T17O5	61,81%	4,09%		
T15D5	31,60%	2,31%		
T13F6	30,30%	2,23%		

Instrumentos Emitidos (Por tipo de ajuste)



Licitaciones Tesoro: Plazo Medio de Colocación (Días)



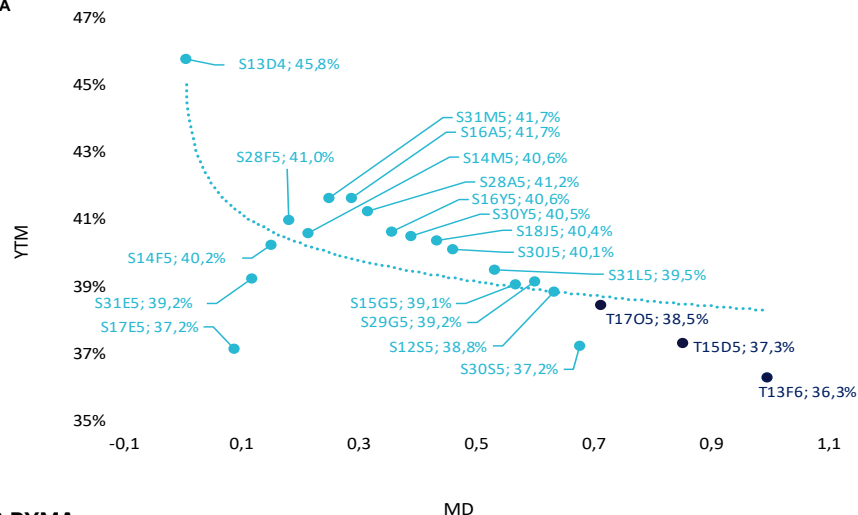
Fuente: **Portfolio Personal de Inversiones (PPI)** en base a **Bloomberg & BYMA**

Letras y Bonos Soberanos Capitalizables

Índice

FECHA: 10/12/24													FECHA DE LIQUIDACION: 11/12/24		
ISIN	NOMBRE	TICKER	VENCIMIENTO	CUPÓN	PRECIO ARS	PAGO FINAL ARS	YTM NOMINAL	YTM	TEM	MD	VT	O/S (ARS Mill)	VARIACIONES		
													1D	WTD	MTD
Letras Capitalizables															
AR0041901791	LECAP Dic.-24	S13D4	13-12-2024	4,50%	126,57	126,83	41,49%	45,79%	3,19%	0,00	126,5	4.129.433	0,1%	0,2%	0,9%
AR0963902454	LECAP Ene.-25 (II)	S17E5	17-1-2025	4,50%	127,05	131,18	34,23%	37,15%	2,67%	0,09	125,1	1.289.957	0,1%	0,0%	1,2%
AR0104841496	LECAP Ene.-25 (III)	S31E5	31-1-2025	5,50%	164,85	172,65	36,00%	39,24%	2,80%	0,12	160,8	2.057.497	0,3%	0,5%	1,2%
AR0188958448	LECAP Feb.-25 (II)	S14F5	14-2-2025	3,90%	114,15	121,24	36,85%	40,24%	2,86%	0,15	112,3	1.422.200	0,2%	0,4%	1,3%
AR0365415188	LECAP Feb.-25 (III)	S28F5	28-2-2025	4,50%	146,94	158,29	37,50%	41,01%	2,91%	0,18	143,9	1.127.251	0,0%	0,2%	0,8%
AR0422567625	LECAP Mar.-25 (II)	S14M5	14-3-2025	3,90%	115,49	125,96	37,15%	40,60%	2,88%	0,21	112,7	800.646	0,2%	0,4%	1,2%
AR0562917283	LECAP Mar.-25 (III)	S31M5	31-3-2025	4,10%	140,08	155,58	38,04%	41,66%	2,94%	0,25	137,3	2.725.835	0,0%	0,3%	1,0%
AR0615468409	LECAP Abr.-25 (I)	S16A5	16-4-2025	3,90%	116,35	131,21	38,04%	41,65%	2,94%	0,29	112,9	995.916	0,0%	0,2%	1,0%
AR0342377519	LECAP Abr.-25 (II)	S28A5	28-4-2025	3,95%	114,80	130,81	37,70%	41,25%	2,92%	0,31	110,6	989.880	0,0%	0,5%	1,3%
AR0637806511	LECAP May.-25 (I)	S16Y5	16-5-2025	3,95%	118,30	136,86	37,18%	40,63%	2,88%	0,36	113,4	717.552	0,2%	0,3%	1,2%
AR0943593506	LECAP May.-25 (II)	S30Y5	30-5-2025	3,95%	116,35	136,33	37,09%	40,53%	2,88%	0,39	110,8	961.263	-0,1%	0,3%	1,2%
AR0473493465	LECAP Jun.-25 (I)	S18J5	18-6-2025	3,95%	123,90	147,70	36,97%	40,39%	2,87%	0,43	118,2	1.588.534	0,0%	0,3%	1,3%
AR0133293206	LECAP Jun.-25 (II)	S30J5	30-6-2025	3,90%	121,76	146,61	36,73%	40,11%	2,85%	0,46	115,8	917.336	-0,1%	0,2%	1,1%
AR0112750168	LECAP Jul.-25	S31L5	31-7-2025	3,98%	119,56	147,74	36,23%	39,51%	2,81%	0,53	111,3	332.567	-0,2%	-0,2%	1,0%
AR0708856205	LECAP Ago (II).-25	S15G5	15-8-2025	3,90%	117,20	146,51	35,86%	39,08%	2,79%	0,57	108,8	746.933	0,1%	0,1%	1,2%
AR0308405304	LECAP Ago.-25	S29G5	29-8-2025	3,88%	124,50	157,70	35,95%	39,18%	2,79%	0,60	116,3	1.063.900	-0,2%	-0,1%	1,2%
AR0574478217	LECAP Sept.-25 (I)	S12S5	12-9-2025	3,95%	124,15	158,98	35,67%	38,85%	2,77%	0,63	114,4	828.692	0,0%	-0,3%	0,9%
AR0145235914	LECAP Sept.-25 (II)	S30S5	30-9-2025	3,98%	123,90	159,73	34,29%	37,23%	2,67%	0,68	111,8	457.562	0,6%	0,9%	1,4%
Bonos Capitalizables															
AR0323021003	BONCAP Oct.-25	T17O5	17-10-2025	3,90%	120,50	158,87	35,35%	38,47%	2,75%	0,71	109,3	674.297	-0,2%	-0,2%	0,4%
AR0057122373	BONCAP Dic.-25	T15D5	15-12-2025	3,89%	123,95	170,84	34,39%	37,35%	2,68%	0,85	109,6	1.084.427	-0,4%	0,2%	0,0%
AR0647336129	BONCAP Feb.-26	T13F6	13-2-2026	2,60%	100,70	144,97	33,53%	36,34%	2,62%	0,99	101,2	1.084.428	-0,2%	-0,1%	0,3%

Fuente: **Portfolio Personal Inversiones (PPI) en base a BYMA**



Fuente: **Portfolio Personal de Inversiones (PPI) en base a Bloomberg & BYMA**

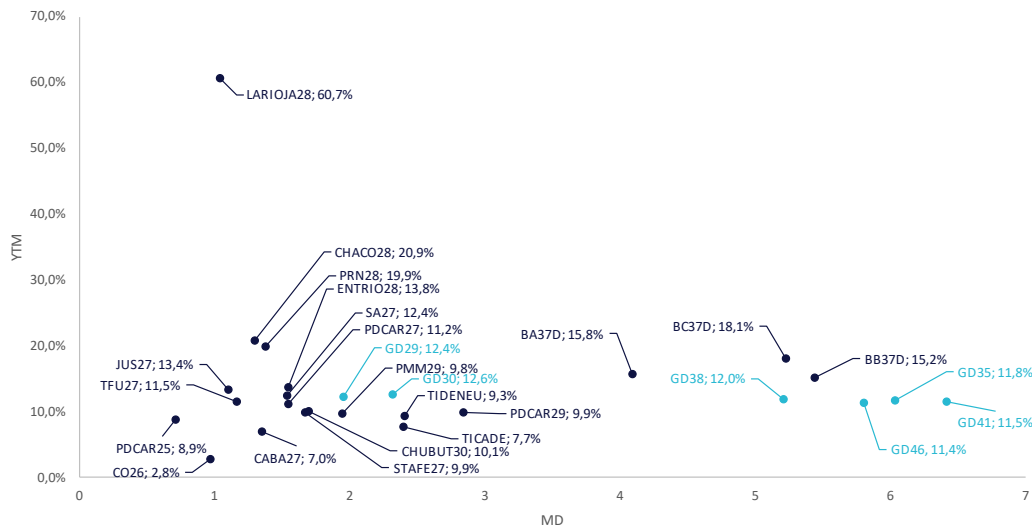
Bonos Provinciales (Dólares)

Índice

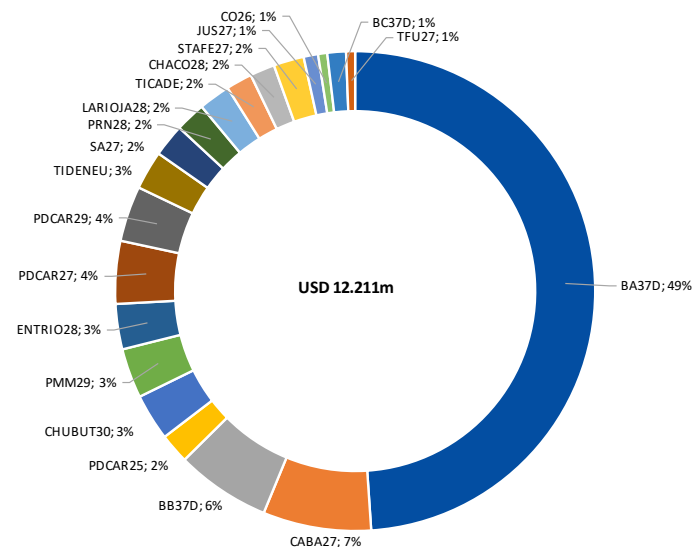
RESUMEN AL 10/12/2024										FECHA LIQUIDACIÓN 11/12/24										
ISIN	NOMBRE	TICKER	VENCIMIENTO	CUPÓN	PRECIO		YTM	Semmi-annual YIELD	MD	VR	PARIDAD	INT. CORR.	VTO. CUPÓN	LAM. MÍN. (MILL.)	EM/REST. (MILL. USD)	LEY	VARIACIONES			
					DIRTY	CLEAN											1D	SEM.	MENS.	YTD
Titulos por Provincias																				
XS2385150334	Buenos Aires 2037 A	BA37D	1/9/2037	3,90%	65,9	66,5	15,8%	15,2%	4,1	96,3	67,2%	1,79	1/3/2025	-	5975	NY	-0,3%	1,5%	2,5%	74,0%
XS2385151738	Buenos Aires 2037 B	BB37D	1/9/2037	2,50%	59,9	58,2	15,2%	14,7%	5,4	100,0	58,9%	1,65	1/3/2025	-	778	NY	1,1%	1,3%	1,9%	92,1%
XS2385150847	Buenos Aires 2037 C	BC37D	1/9/2037	2,00%	49,1	47,6	18,1%	17,3%	5,2	100,0	48,4%	1,47	1/3/2025	-	153	NY	0,2%	0,6%	2,2%	58,7%
XS1422866456	BUEAIR27	CABA27	1/6/2027	7,50%	101,0	100,8	7,0%	6,9%	1,4	100,0	100,8%	0,21	1/6/2025	200	890	UK	-0,3%	-0,1%	1,1%	2,3%
USP2389CAA10	Chaco 2028	CHACO28	18/2/2028	Step-up	67,9	84,7	20,9%	19,9%	1,3	77,8	85,1%	2,01	18/2/2025	150	204	NY	-0,4%	-0,4%	2,1%	35,8%
USP25619AB67	Chubut 2030	CHUBUT30	26/7/2030	Step-up	57,6	96,7	10,1%	9,8%	1,7	59,0	96,7%	0,57	26/1/2025	150	384	NY	-0,1%	-0,1%	0,1%	13,9%
USP79171AD96	Córdoba 2025	PDCAR25	10/12/2025	Step-up	32,9	98,7	8,9%	8,7%	0,7	33,3	98,7%	0,01	10/6/2025	150	246	NY	-0,1%	-0,1%	-0,1%	8,2%
ARPCDB320099	Córdoba 2026	CO26	27/10/2026	7,13%	26,3	104,2	2,8%	2,8%	1,0	25,0	104,2%	0,22	27/1/2025	1	75	ARG	0,0%	-0,4%	0,4%	-10,0%
USP79171AE79	Córdoba 2027	PDCAR27	1/6/2027	Step-up	94,3	94,1	11,2%	10,9%	1,5	100,0	94,1%	0,19	1/6/2025	150	516	NY	-0,2%	-0,1%	0,2%	10,7%
USP79171AF45	Córdoba 2029	PDCAR29	1/2/2029	Step-up	94,7	92,2	9,9%	9,6%	2,8	100,0	92,4%	2,48	1/2/2025	150	456	NY	0,2%	0,2%	0,2%	18,6%
USP37341AA50	Entre Rios 2028	ENTRIO28	8/8/2028	Step-up	68,2	91,9	13,8%	13,3%	1,5	72,0	92,2%	2,03	8/2/2025	-	373	NY	0,1%	0,1%	0,3%	18,9%
XS1686882298	Jujuy 2027	JUS27	20/3/2027	Step-up	53,8	94,9	13,4%	13,0%	1,1	55,6	95,0%	1,05	20/3/2025	150	119	NY	0,0%	0,3%	0,5%	19,5%
USP6S52BAA07	La Rioja 2028	LARIOJA28	24/2/2028	Step-up	50,0	57,6	60,7%	53,5%	1,0	83,1	58,7%	2,09	24/2/2025	-	259	NY	0,2%	-0,3%	-0,3%	-0,9%
USP6480JAH07	Mendoza 2029	PMM29	19/3/2029	Step-up	65,0	92,6	9,8%	9,6%	1,9	69,2	92,7%	0,91	19/3/2025	1	408	NY	0,9%	0,7%	0,8%	8,0%
USP7169GAA78	NQN30 Uns	TIDENEU	27/4/2030	Step-up	80,8	94,6	9,3%	9,1%	2,4	84,6	94,7%	0,71	27/4/2025	-	319	NY	0,0%	0,0%	0,1%	11,4%
USP7169SAC75	NQN30 Sec	TICADE	12/5/2030	Step-up	63,7	102,8	7,7%	7,5%	2,4	61,5	102,8%	0,43	12/2/2025	150	215	NY	-0,1%	0,0%	0,1%	0,9%
USP7920RCL70	Río Negro 2028	PRN28	10/3/2028	Step-up	66,2	83,4	19,9%	19,0%	1,4	77,8	83,7%	1,35	10/3/2025	1	249	NY	-0,1%	-0,1%	-0,1%	38,9%
USP8388TAB00	Salta 2027	SA27	1/12/2027	Step-up	71,2	94,7	12,4%	12,1%	1,5	75,0	94,7%	0,18	1/6/2025	-	268	NY	0,1%	0,1%	-0,1%	13,2%
USP84641AB82	Santa Fe 2027	STAFE27	1/11/2027	6,90%	96,1	95,4	9,9%	9,7%	1,7	100,0	95,4%	0,76	1/5/2025	150	250	NY	-0,1%	0,0%	0,3%	5,4%
USP91528AA03	Tierra del Fuego 27	TFU27	17/4/2027	8,95%	36,6	97,6	11,5%	11,2%	1,2	37,0	97,6%	0,50	17/1/2025	1	74	NY	0,0%	-0,1%	0,2%	4,4%

Fuente: **Portfolio Personal Inversiones (PPI)** en base a Bloomberg y BYMA / Bonos *Performing* (La noja 2028 se encuentra en *default*)

Curva de Bonos Provinciales vs Referencia Soberana



Universo de Deuda Subsoberana en Dólares



Fuente: **Portfolio Personal de Inversiones (PPI)** en base a Bloomberg & BYMA

Bonos Corporativos (Dólares)

Índice

Ticker	Emisor	Industria	Cupón	Vencimiento	Próximo Cupón	Calificación Fix Largo Plazo	Ley	Moneda Pago	Precio AR\$	TC Aplicable	Precio Dirty US\$	Precio Clean US\$	TIR Efectiva	MD	Lámina Mínima	Monto en Circulación	Precio Clean (BBG)	TIR Efectiva (BBG)
RUC7O	MSU Energy	Electricidad	7,500%	12/1/2025	12/1/2025	A+(arg)	Arg	MEP	\$ 112.000	\$ 1.062,00	US\$ 105,5	US\$ 101,9	-12,7%	0,1	1	US\$15m	-	-
CP17O	CGC	Petróleo & Gas	9,500%	8/3/2025	8/3/2025	AA-(arg)	NY	CCL	\$ 36.250	\$ 1.078,53	US\$ 33,6	US\$ 97,9	19,8%	0,2	1.000	US\$66m	US\$100	8,0%
IRCGO	IRSA	Real Estate	8,000%	25/3/2025	31/1/2025	AA+(arg)	Arg	MEP	\$ 108.000	\$ 1.062,00	US\$ 101,7	US\$ 98,8	12,9%	0,3	1	US\$62m	-	-
CRCEO	Celulosa	Celulosa Y Papel	10,000%	4/6/2025	4/3/2025	BBB-(arg)	Arg	MEP	\$ 17.100	\$ 1.062,00	US\$ 16,1	US\$ 100,4	9,1%	0,3	1	US\$10m	-	-
AEC1O	AES Argentina	Electricidad	8,000%	14/7/2025	14/1/2025	AA-(arg)	Arg	MEP	\$ 108.650	\$ 1.062,00	US\$ 102,3	US\$ 99,0	10,0%	0,5	1	US\$31m	-	-
GN40O	Genneia	Electricidad	5,500%	14/7/2025	14/1/2025	AA.ar*	Arg	MEP	\$ 101.550	\$ 1.062,00	US\$ 95,6	US\$ 94,7	15,8%	0,6	1	US\$11m	-	-
VSCLO	Vista	Petróleo & Gas	4,500%	20/7/2025	5/3/2025	AAA(arg)	Arg	MEP	-	-	-	-	-	-	1	US\$14m	-	-
IRCHO	IRSA	Real Estate	7,000%	25/7/2025	31/1/2025	AA+(arg)	Arg	CCL	\$ 108.190	\$ 1.078,53	US\$ 100,3	US\$ 97,8	11,1%	0,6	1	US\$28m	-	-
MRCLO	GEMSA - CTR	Electricidad	9,500%	27/7/2025	27/1/2025	A(arg)	Arg	MEP	\$ 104.200	\$ 1.062,00	US\$ 98,1	US\$ 94,6	20,0%	0,5	1	US\$19m	-	-
YCA6O	YPF	Petróleo & Gas	8,500%	28/7/2025	28/1/2025	AAA(arg)	NY	CCL	\$ 111.400	\$ 1.078,53	US\$ 103,3	US\$ 100,1	8,4%	0,6	1.000	US\$757m	US\$101	7,7%
TLC5O	Telecom	Telecomunicaciones	8,500%	6/8/2025	6/2/2025	AA+(arg)	NY	CCL	\$ 37.700	\$ 1.078,53	US\$ 35,0	US\$ 99,9	8,9%	0,6	1.000	US\$112m	US\$101	7,5%
MGCJO	Pampa	Petróleo & Gas	5,000%	8/9/2025	8/3/2025	AAA(arg)	Arg	MEP	\$ 108.490	\$ 1.062,00	US\$ 102,2	US\$ 100,9	3,8%	0,7	1	US\$72m	-	-
NPCBO	Central Puerto	Electricidad	10,000%	17/10/2025	17/4/2025	AA-(arg)	NY	CCL	\$ 109.500	\$ 1.078,53	US\$ 101,5	US\$ 100,0	10,2%	0,8	1.000	US\$50m	-	-
MGCHO	Pampa	Petróleo & Gas	4,990%	4/11/2025	4/5/2025	AAA(arg)	Arg	MEP	\$ 107.100	\$ 1.062,00	US\$ 100,8	US\$ 100,3	4,6%	0,9	1	US\$56m	-	-
VSCFO	Vista	Petróleo & Gas	6,250%	11/11/2025	10/5/2025	AAA(arg)	Arg	CCL	\$ 128.500	\$ 1.078,53	US\$ 119,1	US\$ 118,6	-11,9%	1,0	1	US\$41m	-	-
RCCMO	Arcor	Alimentos Y Bebidas	3,500%	22/11/2025	22/5/2025	AAA(arg)	Arg	MEP	\$ 105.000	\$ 1.062,00	US\$ 98,9	US\$ 98,7	5,0%	0,9	1	US\$77m	-	-
IRCIO	IRSA	Real Estate	5,000%	7/12/2025	7/6/2025	AA+(arg)	Arg	MEP	\$ 102.700	\$ 1.062,00	US\$ 96,7	US\$ 96,6	8,8%	0,9	1	US\$25m	-	-
CP32O	CGC	Petróleo & Gas	6,000%	9/12/2025	9/6/2025	AA-(arg)	Arg	MEP	-	-	-	-	-	-	1	US\$13m	-	-
LOC2O	Loma Negra	Construcción	6,500%	21/12/2025	21/12/2024	AAA(arg)	Arg	MEP	\$ 108.900	\$ 1.062,00	US\$ 102,5	US\$ 99,5	7,2%	0,9	50	US\$72m	-	-
MRCOO	GEMSA - CTR	Electricidad	9,500%	20/1/2026	20/1/2025	A(arg)	Arg	MEP	\$ 105.000	\$ 1.062,00	US\$ 98,9	US\$ 95,1	14,9%	1,0	1	US\$9m	-	-
YMCHO	YPF	Petróleo & Gas	9,000%	12/2/2026	12/2/2025	AAA(arg)	NY	CCL	\$ 42.900	\$ 1.078,53	US\$ 39,8	US\$ 102,7	4,9%	0,6	1	US\$298m	US\$101	7,3%
YMCQO	YPF	Petróleo & Gas	5,000%	13/2/2026	13/12/2024	AAA(arg)	Arg	MEP	\$ 109.000	\$ 1.062,00	US\$ 102,6	US\$ 100,2	4,9%	1,1	1	US\$125m	-	-
CP34O	CGC	Petróleo & Gas	7,000%	23/2/2026	23/2/2025	AA-(arg)	Arg	MEP	\$ 107.000	\$ 1.062,00	US\$ 100,8	US\$ 98,6	8,4%	1,1	1	US\$39m	-	-
CS38O	Cresud	Real Estate	8,000%	3/3/2026	3/1/2025	AA+(arg)	Arg	CCL	\$ 112.000	\$ 1.078,53	US\$ 103,8	US\$ 100,3	7,9%	1,1	1	US\$71m	-	-
BOL1O	Boldt	Tecnología	10,000%	7/3/2026	7/3/2025	A-(arg)	Arg	MEP	\$ 114.000	\$ 1.062,00	US\$ 107,3	US\$ 104,7	6,0%	1,1	1	US\$5m	-	-
MRCUO	GEMSA - CTR	Electricidad	9,500%	8/3/2026	8/3/2025	A(arg)	Arg	MEP	\$ 105.500	\$ 1.062,00	US\$ 99,3	US\$ 96,9	12,6%	1,1	1	US\$6m	-	-
RUCAO	MSU Energy	Electricidad	8,250%	12/3/2026	12/3/2025	A+(arg)	Arg	MEP	\$ 106.210	\$ 1.062,00	US\$ 100,0	US\$ 98,0	10,2%	1,1	1	US\$14m	-	-
LOC3O	Loma Negra	Construcción	7,490%	11/3/2026	11/3/2025	AAA(arg)	Arg	MEP	\$ 109.000	\$ 1.062,00	US\$ 102,6	US\$ 100,8	6,9%	1,2	50	US\$55m	-	-
NPCAO	Central Puerto	Electricidad	7,000%	14/3/2026	14/3/2025	AA-(arg)	Arg	CCL	\$ 110.000	\$ 1.078,53	US\$ 102,0	US\$ 100,3	6,8%	1,2	1	US\$37m	-	-
MGCLO	Pampa	Petróleo & Gas	6,000%	26/3/2026	26/3/2025	AAA(arg)	Arg	MEP	\$ 110.000	\$ 1.062,00	US\$ 103,6	US\$ 102,3	4,2%	1,2	1	US\$55m	-	-
TTC7O	Tecpetrol	Petróleo & Gas	5,980%	22/4/2026	22/4/2025	AAA(arg)	Arg	MEP	\$ 107.750	\$ 1.062,00	US\$ 101,5	US\$ 100,6	5,6%	1,3	1	US\$120m	-	-
LECBO	Albanesi Energía	Electricidad	9,500%	21/3/2026	21/3/2025	A.ar*	Arg	MEP	\$ 102.510	\$ 1.062,00	US\$ 96,5	US\$ 94,4	14,9%	1,1	1	US\$7m	-	-
MRCQO	GEMSA - CTR	Electricidad	9,500%	18/4/2026	18/4/2025	A(arg)	Arg	MEP	\$ 100.010	\$ 1.062,00	US\$ 94,2	US\$ 92,8	16,2%	1,2	1	US\$5m	-	-
YMVCO	YPF	Petróleo & Gas	6,000%	28/5/2026	28/2/2025	AAA(arg)	Arg	MEP	\$ 105.000	\$ 1.062,00	US\$ 98,9	US\$ 98,7	7,2%	1,4	1	US\$178m	-	-
IRCLO	IRSA	Real Estate	6,000%	10/6/2026	10/6/2025	AA+(arg)	Arg	MEP	\$ 106.500	\$ 1.062,00	US\$ 100,3	US\$ 100,3	5,9%	1,4	1	US\$23m	-	-
LMS9O	Aluar	Materiales Básicos	6,000%	13/6/2026	13/12/2024	AAA(arg)	Arg	CCL	\$ 115.600	\$ 1.078,53	US\$ 107,2	US\$ 105,7	2,2%	1,4	1	US\$50m	-	-
MTCGO	Mastellone	Alimentos Y Bebidas	10,950%	30/6/2026	30/12/2024	A.ar*	NY	CCL	\$ 114.500	\$ 1.078,53	US\$ 106,2	US\$ 104,0	8,4%	1,4	1	US\$111m	US\$104	8,4%
MSSEO	MSU	Agroindustria	6,500%	17/7/2026	17/7/2025	A+(arg)	Arg	MEP	\$ 105.610	\$ 1.062,00	US\$ 99,4	US\$ 96,8	8,7%	1,4	1	US\$25m	-	-
HJCBO	John Deere CF	Finanzas	6,000%	30/5/2026	28/2/2025	AA(arg)	Arg	MEP	-	-	-	-	-	-	1.200	US\$24m	-	-
MRCYO	GEMSA - CTR	Electricidad	9,500%	30/5/2026	30/5/2025	A(arg)	Arg	MEP	\$ 103.000	\$ 1.062,00	US\$ 97,0	US\$ 96,7	12,4%	1,3	1	US\$12m	-	-
CS45O	Cresud	Real Estate	6,000%	22/8/2026	22/4/2025	AA+(arg)	Arg	CCL	\$ 108.200	\$ 1.078,53	US\$ 100,3	US\$ 99,5	6,4%	1,6	1	US\$10m	-	-
SNSBO	San Miguel	Alimentos Y Bebidas	9,500%	14/10/2026	14/4/2025	A-(arg)	Arg	MEP	\$ 108.000	\$ 1.062,00	US\$ 101,7	US\$ 100,2	9,7%	1,7	1	US\$18m	-	-

Los precios y rendimientos son sólo a modo de referencia en base a la información proporcionada por los sistemas Bloomberg y BymaData.

* Actualizado con la calificación de Moody's Argentina

Bonos Corporativos (Dólares)

Índice

Ticker	Emisor	Industria	Cupón	Vencimiento	Próximo Cupón	Calificación Fix Largo Plazo	Ley	Moneda Pago	Precio AR\$	TC Aplicable	Precio Dirty US\$	Precio Clean US\$	TIR Efectiva	MD	Lámina Mínima	Monto en Circulación	Precio Clean (BBG)	TIR Efectiva (BBG)
IRCJO	IRSA	Real Estate	7,000%	28/2/2027	28/2/2025	AA+(arg)	Arg	MEP	\$ 109.890	\$ 1.062.00	US\$ 103,5	US\$ 101,5	6,3%	2,0	1	US\$21m	-	-
PECAO	Petrolera Aconcagua Energía	Petróleo & Gas	8,500%	1/3/2027	28/2/2025	A+(arg)	Arg	MEP	\$ 108.000	\$ 1.062.00	US\$ 101,7	US\$ 99,3	9,1%	1,9	1	US\$9m	-	-
CAC80	Capex	Electricidad	5,950%	29/6/2026	29/1/2025	AA-(arg)	Arg	MEP	-	-	-	-	-	-	1	US\$47m	-	-
TLC10	Telecom	Telecomunicaciones	8,000%	18/7/2026	18/1/2025	AA+(arg)	NY	CCL	\$ 111.000	\$ 1.078,53	US\$ 102,9	US\$ 99,7	8,3%	1,4	1.000	US\$285m	US\$100	7,8%
DNC30	Edenor	Electricidad	9,750%	22/11/2026	22/5/2025	A-(arg)	Arg	MEP	\$ 110.600	\$ 1.062.00	US\$ 104,1	US\$ 103,6	7,8%	1,7	1	US\$96m	-	-
MGC90	Pampa	Petróleo & Gas	9,500%	8/12/2026	8/6/2025	AAA(arg)	NY	CCL	\$ 74.420	\$ 1.078,53	US\$ 69,0	US\$ 102,9	7,5%	1,4	1	US\$196m	US\$103	7,3%
CS440	Cresud	Real Estate	6,000%	17/1/2027	17/1/2025	AA+(arg)	Arg	MEP	\$ 106.590	\$ 1.062.00	US\$ 100,4	US\$ 98,0	7,2%	1,9	1	US\$40m	-	-
VSCOO	Vista	Petróleo & Gas	6,500%	6/3/2027	6/3/2025	AAA(arg)	Arg	CCL	-	-	-	-	-	-	1	US\$92m	-	-
LMS80	Aluar	Materiales Básicos	6,250%	21/3/2027	21/12/2024	AAA(arg)	Arg	CCL	\$ 109.500	\$ 1.078,53	US\$ 101,5	US\$ 100,1	6,4%	1,8	1	US\$100m	-	-
PNDCO	PAE	Petróleo & Gas	9,125%	30/4/2027	30/4/2025	AAA(arg)	NY	CCL	\$ 112.000	\$ 1.078,53	US\$ 103,8	US\$ 102,8	7,1%	1,3	1.000	US\$300m	US\$104	5,8%
MSSF0	MSU	Agroindustria	7,500%	23/7/2027	23/1/2025	A+(arg)	Arg	MEP	\$ 107.980	\$ 1.062.00	US\$ 101,7	US\$ 98,8	8,2%	2,3	1	US\$34m	-	-
AEC20	AES Argentina	Electricidad	9,500%	30/8/2027	28/2/2025	AA-(arg)	NY	CCL	-	-	-	-	-	-	1	US\$122m	US\$99	10,2%
GNCX0	Genneia	Electricidad	8,750%	2/9/2027	2/3/2025	AA.ar*	NY	CCL	\$ 66.640	\$ 1.078,53	US\$ 61,8	US\$ 100,6	8,5%	1,3	1.000	US\$220m	US\$101	7,8%
PN340	PAE	Petróleo & Gas	4,970%	27/9/2027	27/3/2025	AAA(arg)	Arg	MEP	\$ 107.800	\$ 1.062.00	US\$ 101,5	US\$ 100,5	4,8%	2,6	1	US\$23m	-	-
RCCJO	Arcor	Alimentos Y Bebidas	8,250%	9/10/2027	9/4/2025	AAA(arg)	NY	CCL	\$ 96.150	\$ 1.078,53	US\$ 89,1	US\$ 102,6	6,6%	1,4	1.000	US\$228m	US\$103	6,3%
CP360	CGC	Petróleo & Gas	6,500%	10/10/2027	10/4/2025	AA-(arg)	Arg	MEP	-	-	-	-	-	-	1	US\$68m	-	-
TTC80	Tecpetrol	Petróleo & Gas	5,000%	24/10/2027	24/4/2025	AAA(arg)	Arg	MEP	\$ 100.710	\$ 1.062.00	US\$ 94,8	US\$ 94,2	7,4%	2,6	1	US\$67m	-	-
MRCOA	GEMSA - CTR	Electricidad	9,625%	1/12/2027	1/6/2025	A(arg)	NY	CCL	\$ 65.380	\$ 1.078,53	US\$ 60,6	US\$ 94,5	13,7%	1,5	1	US\$74m	US\$96	12,8%
IRCF0	IRSA	Real Estate	8,750%	22/6/2028	22/12/2024	AA+(arg)	NY	CCL	\$ 95.770	\$ 1.078,53	US\$ 88,8	US\$ 103,5	7,1%	1,9	1	US\$141m	US\$103	7,4%
CACS0	Capex	Electricidad	9,250%	25/8/2028	25/2/2025	AA-(arg)	NY	CCL	\$ 112.800	\$ 1.078,53	US\$ 104,6	US\$ 101,9	8,3%	1,7	1.000	US\$189m	US\$103	7,5%
MGCNO	Pampa	Petróleo & Gas	5,750%	4/10/2028	4/4/2025	AAA(arg)	Arg	MEP	\$ 107.430	\$ 1.062.00	US\$ 101,2	US\$ 100,1	5,8%	3,4	1	US\$84m	-	-
BYCHO	Galicia	Finanzas	7,750%	10/10/2028	10/4/2025	AAA(arg)	NY	CCL	\$ 112.000	\$ 1.078,53	US\$ 103,8	US\$ 102,5	7,1%	3,2	2.000	US\$325m	US\$103	7,1%
YMCY0	YPF	Petróleo & Gas	6,500%	10/10/2028	10/7/2025	AAA(arg)	Arg	MEP	\$ 106.000	\$ 1.062.00	US\$ 99,8	US\$ 98,7	7,0%	3,3	1	US\$125m	-	-
LMS70	Aluar	Materiales Básicos	7,000%	12/10/2028	12/1/2025	AAA(arg)	Arg	CCL	\$ 109.500	\$ 1.078,53	US\$ 101,5	US\$ 100,4	7,1%	2,2	1	US\$138m	-	-
GN470	Genneia	Electricidad	6,000%	17/10/2028	17/4/2025	AA.ar*	Arg	MEP	\$ 102.500	\$ 1.062.00	US\$ 96,5	US\$ 95,6	7,5%	3,3	1	US\$48m	-	-
PECG0	Petrolera Aconcagua Energía	Petróleo & Gas	9,000%	28/10/2028	28/4/2025	A+(arg)	Arg	MEP	\$ 111.000	\$ 1.062.00	US\$ 104,5	US\$ 103,4	8,1%	3,2	1	US\$31m	-	-
TLCOO	Telecom	Telecomunicaciones	7,000%	28/11/2028	28/5/2025	AA+(arg)	Arg	MEP	\$ 105.200	\$ 1.062.00	US\$ 99,1	US\$ 98,8	7,5%	3,4	1	US\$75m	-	-
VSCPO	Vista	Petróleo & Gas	8,000%	3/5/2029	3/5/2025	AAA(arg)	Arg	CCL	\$ 111.200	\$ 1.078,53	US\$ 103,1	US\$ 102,3	7,4%	3,1	1	US\$47m	-	-
YMCIO	YPF	Petróleo & Gas	9,000%	30/6/2029	30/12/2024	AAA(arg)	NY	CCL	\$ 114.650	\$ 1.078,53	US\$ 106,3	US\$ 102,3	8,3%	2,5	1	US\$748m	US\$103	8,1%
PN350	PAE	Petróleo & Gas	7,000%	27/9/2029	27/3/2025	AAA(arg)	Arg	MEP	\$ 108.690	\$ 1.062.00	US\$ 102,3	US\$ 100,9	6,9%	4,0	1	US\$177m	-	-
IRCOO	IRSA	Real Estate	7,250%	23/10/2029	23/7/2025	AA+(arg)	Arg	MEP	\$ 106.700	\$ 1.062.00	US\$ 100,5	US\$ 99,5	7,5%	4,0	1	US\$51m	-	-
TTC90	Tecpetrol	Petróleo & Gas	6,800%	24/10/2029	24/4/2025	AAA(arg)	Arg	MEP	\$ 105.000	\$ 1.062.00	US\$ 98,9	US\$ 98,0	7,4%	4,0	1	US\$81m	-	-
DNC70	Edenor	Electricidad	9,750%	24/10/2030	24/4/2025	A-(arg)	NY	CCL	\$ 112.650	\$ 1.078,53	US\$ 104,4	US\$ 103,2	9,1%	3,8	100	US\$184m	US\$104	9,0%
TLCMO	Telecom	Telecomunicaciones	9,500%	18/7/2031	18/1/2025	AA+(arg)	NY	CCL	\$ 115.950	\$ 1.078,53	US\$ 107,5	US\$ 103,7	8,8%	4,2	1.000	US\$817m	US\$103	8,9%
TSC30	Transportadora de Gas del Sur	Petróleo & Gas	8,500%	24/7/2031	24/1/2025	-	NY	CCL	\$ 114.460	\$ 1.078,53	US\$ 106,1	US\$ 106,1	7,4%	4,9	10.000	US\$490m	US\$104	7,9%
ARC10	AA2000	Aerolíneas	8,500%	1/8/2031	1/2/2025	AA(arg)	NY	CCL	\$ 113.000	\$ 1.078,53	US\$ 104,8	US\$ 103,8	7,7%	3,7	1	US\$273m	US\$105	7,5%
MGCMO	Pampa	Petróleo & Gas	7,950%	10/9/2031	10/3/2025	AAA(arg)	NY	CCL	\$ 110.900	\$ 1.078,53	US\$ 102,8	US\$ 100,8	7,9%	5,1	1	US\$410m	US\$101	7,9%
MR390	GEMSA - CTR	Electricidad	11,000%	1/11/2031	30/4/2025	A(arg)	NY	CCL	\$ 103.850	\$ 1.078,53	US\$ 96,3	US\$ 95,0	12,7%	3,7	1	US\$350m	US\$96	12,4%
YMCX0	YPF	Petróleo & Gas	8,750%	11/9/2031	11/3/2025	AAA(arg)	NY	CCL	\$ 113.700	\$ 1.078,53	US\$ 105,4	US\$ 103,2	8,2%	4,6	1	US\$540m	US\$103	8,3%
VSCRO	Vista	Petróleo & Gas	7,650%	10/10/2031	10/4/2025	AAA(arg)	Arg	CCL	\$ 110.000	\$ 1.078,53	US\$ 102,0	US\$ 100,7	7,6%	4,6	1	US\$150m	-	-
PNXCO	PAE	Petróleo & Gas	8,500%	30/4/2032	30/4/2025	AAA(arg)	NY	CCL	\$ 116.280	\$ 1.078,53	US\$ 107,8	US\$ 106,8	7,3%	4,9	1.000	US\$400m	US\$107	7,3%
YFCJO	YPF LUZ	Electricidad	7,875%	16/10/2032	16/4/2025	AAA(arg)	NY	CCL	\$ 108.000	\$ 1.078,53	US\$ 100,1	US\$ 98,9	8,2%	5,1	1.000	US\$420m	US\$99	8,2%
YMCJO	YPF	Petróleo & Gas	7,000%	30/9/2033	30/3/2025	AAA(arg)	NY	CCL	\$ 106.700	\$ 1.078,53	US\$ 98,9	US\$ 97,6	7,6%	5,5	1	US\$576m	US\$97	7,7%

Los precios y rendimientos son sólo a modo de referencia en base a la información proporcionada por los sistemas Bloomberg y BymaData.
 * Actualizado con la calificación de Moody's Argentina

Bonos Corporativos (Dollar Linked)

Índice

Fecha				10/12/2024	FECHA DE LIQUIDACIÓN										11/12/2024					
NOMBRE	TICKER	VENCIMIENTO	CUPÓN	ÚLTIMA OPERACIÓN	Precio Dirty			TIR	TIR Efectiva	Dur.	MD	Volumen MAE (th.)	PARIDAD	INT. CORR. (US\$)	PRÓXIMO PAGO	AMORT.	RESIDUAL (%)	LÁMINA MÍNIMA	O/S (US\$ Mill)	CALIFICACIÓN DE FIC
					AR\$	US\$	TIR													
AGRO																				
CRES25	CS360	18/02/25	2,0%	04/04/24	82133	95,3	8,0%	8,2%	0,9	0,8	700	95,0%	0,3	18/02/25	Bullet	100,0	1	US\$41m	AA+(arg)	
CRES26	CS400	16/12/26	0,0%	10/12/24	91567	90,0	7,1%	7,2%	1,5	1,5	5	90,0%	0,0	16/12/24	Sinkable	100,0	100	US\$38m	AA+(arg)	
CRES27	CS460	18/07/27	1,5%	-	-	-	-	-	-	-	-	-	-	18/01/25	Bullet	100,0	1	US\$29m	AA+(arg)	
MSU26	MSSBO	14/11/26	0,0%	09/08/24	71000	75,6	15,0%	15,9%	1,9	1,8	1.609	75,6%	0,0	14/02/25	Sinkable	100,0	1	US\$30m	A+(arg)	
MSU32	MSSDO	14/11/32	4,9%	03/01/23	17962	100,7	4,9%	5,0%	6,1	6,1	1.000	100,0%	0,7	14/02/25	Sinkable	100,0	1	US\$61m	A+(arg)	
RIZO24	RZ7BO	28/12/24	1,5%	03/03/23	20327	102,5	0,2%	0,2%	1,8	1,8	750	102,2%	0,3	28/12/24	Bullet	100,0	1	US\$20m	A+(arg)	
RIZO25	RZ8AO	10/02/25	1,5%	10/12/24	76162	74,9	3,4%	3,4%	0,2	0,2	23	99,7%	0,1	10/02/25	Sinkable	75,0	1	US\$16m	A+(arg)	
SAMI25	SNS90	26/06/25	5,0%	17/05/24	85704	96,6	9,0%	9,3%	1,1	1,0	1.100	95,9%	0,8	26/12/24	Bullet	100,0	1	US\$55m	A-(arg)	
SAMI26	SNAAO	29/07/26	7,0%	27/11/24	95015	94,2	11,3%	11,8%	1,6	1,5	44	93,6%	0,6	29/01/25	Bullet	100,0	1	US\$25m	A-(arg)	
LIPSA24	LIC40	19/12/24	3,0%	-	-	-	-	-	-	-	-	-	-	19/12/24	Sinkable	100,0	0	US\$6m	A(arg)	
LIPSA25	LIC30	23/08/25	3,0%	-	-	-	-	-	-	-	-	-	-	23/02/25	Sinkable	100,0	100	US\$10m	A(arg)	
REDS25	DRS90	29/09/25	1,4%	04/11/24	99930	100,6	0,7%	0,7%	0,6	0,6	15	100,5%	0,1	29/12/24	Sinkable	100,0	1	US\$15m	-	
AGROFINA25	RFCDO	30/06/25	3,0%	21/08/24	92095	97,4	8,2%	8,4%	0,6	0,6	1.500	97,0%	0,4	30/12/24	Sinkable	100,0	1	US\$14m	A-(arg)	
AGROFINA25	RFCBO	07/12/25	3,0%	29/09/23	36296	103,7	0,7%	0,7%	1,5	1,5	150	103,5%	0,2	07/03/25	Sinkable	100,0	1	US\$13m	A-(arg)	
COMPAÑIAS GENERADORAS DE ENERGÍA																				
ALENAR25	LEC7O	13/02/25	4,0%	-	-	-	-	-	-	-	-	-	-	13/02/25	Bullet	100,0	1	US\$13m	A(arg)	
GEMSA25	MRCGO	18/07/25	3,5%	30/10/24	59000	59,6	40,0%	46,4%	0,5	0,4	7	85,0%	0,1	18/01/25	Sinkable	70,0	1	US\$19m	A(arg)	
GEMSA27	MRCRO	28/08/27	6,8%	05/08/24	81081	86,6	14,5%	15,3%	2,5	2,4	513	85,6%	1,3	28/02/25	Bullet	100,0	1	US\$5m	A(arg)	
GEMSA27	GMCIO	28/05/27	3,5%	29/07/24	100114	107,4	-0,5%	-0,5%	1,7	1,7	3.107	106,8%	0,6	28/12/24	Sinkable	100,0	100	US\$24m	A(arg)	
GEMSA32	GMCKO	28/05/32	6,5%	-	-	-	-	-	-	-	-	-	-	28/12/24	Sinkable	100,0	100	US\$86m	A(arg)	
GNNEIA24	GN350	23/12/24	0,0%	20/03/24	81108	95,1	6,8%	6,9%	0,8	0,7	656	95,1%	0,0	23/12/24	Bullet	100,0	100	US\$17m	AA(arg)	
GNNEIA26	GN440	08/03/26	5,0%	02/08/24	99765	106,7	1,2%	1,3%	1,5	1,5	1.000	105,8%	0,8	08/03/25	Bullet	100,0	50	US\$13m	AA(arg)	
GNNEIA26	GN460	27/06/26	2,0%	08/11/24	91685	91,9	7,5%	7,7%	1,6	1,6	3	91,7%	0,3	27/12/24	Bullet	100,0	1	US\$60m	AA(arg)	
GNNEIA26	GN410	14/07/26	0,0%	28/11/24	86061	85,3	10,4%	10,4%	1,6	1,5	1	85,3%	0,0	14/07/25	Bullet	100,0	1	US\$30m	AA(arg)	
GNNEIA26	GN370	11/11/26	0,0%	18/10/24	89191	90,7	5,5%	5,6%	1,8	1,8	2	90,7%	0,0	11/02/25	Sinkable	100,0	1	US\$30m	AA(arg)	
GNNEIA27	GN420	16/05/27	0,0%	-	-	-	-	-	-	-	-	-	-	16/02/25	Sinkable	100,0	1	US\$15m	AA(arg)	
GNNEIA28	GN390	14/07/28	2,0%	10/12/24	92812	91,2	4,8%	4,9%	3,5	3,4	8	90,9%	0,3	14/01/25	Bullet	100,0	1	US\$30m	AA(arg)	
GNNEIA31	GN360	23/12/31	5,7%	-	-	-	-	-	-	-	-	-	-	23/12/24	Sinkable	100,0	100	US\$50m	AA(arg)	
LDFP25	LUC20	05/05/25	0,0%	10/12/24	96079	94,4	14,7%	15,6%	0,4	0,4	0	94,4%	0,0	05/02/25	Bullet	100,0	1	US\$15m	AA(arg)	
LDFP26	LUC40	29/09/26	0,0%	03/07/24	94772	103,5	-1,7%	-1,7%	2,0	2,0	300	103,5%	0,0	29/12/24	Sinkable	100,0	1	US\$80m	AA(arg)	
LDFP32	LUC30	05/05/32	5,1%	-	-	-	-	-	-	-	-	-	-	05/02/25	Sinkable	100,0	1	US\$63m	AA(arg)	
CTBAR25	TBC60	16/05/25	0,0%	04/12/24	97375	96,1	9,2%	9,5%	0,4	0,4	1	96,1%	0,0	15/02/25	Bullet	100,0	200	US\$25m	A+(arg)	
CTBAAR26	TBC90	03/04/26	0,0%	10/12/24	91407	89,9	8,5%	8,5%	1,3	1,2	30	89,9%	0,0	03/04/25	Bullet	100,0	200	US\$50m	A+(arg)	
YPFLUZ25	YFCEO	10/02/25	0,0%	27/05/24	87500	98,0	3,5%	3,5%	0,6	0,6	5.000	98,0%	0,0	10/02/25	Sinkable	100,0	1	US\$130m	AAA(arg)	
YPFLUZ25	YFCHO	13/12/25	2,0%	10/12/24	104484	102,7	-0,2%	-0,2%	1,0	1,0	114	102,2%	0,5	13/12/24	-	100,0	1	US\$98m	AAA(arg)	
YPFLUZ26	YFCDO	29/08/26	0,0%	28/05/24	86591	96,9	1,8%	1,8%	1,7	1,7	931	96,9%	0,0	28/02/25	Sinkable	100,0	1	US\$85m	AAA(arg)	
YPFLUZ26	YMCCTO	10/10/26	0,0%	10/12/24	87658	86,2	8,5%	8,5%	1,8	1,7	217	86,2%	0,0	10/10/25	Bullet	100,0	1	US\$128m	AAA(arg)	
YPFLUZ32	YFCAO	03/02/32	5,0%	12/06/23	33958	137,6	-0,5%	-0,5%	5,7	5,7	860	135,1%	1,8	03/02/25	Sinkable	100,0	1	US\$64m	AAA(arg)	
CAPXAR26	CAC60	07/09/26	0,0%	25/04/24	73500	84,1	7,4%	7,6%	2,4	2,3	500	84,1%	0,0	07/03/25	Bullet	100,0	1	US\$31m	AA(arg)	
PAMPA27	MGCEO	19/12/27	0,0%	26/09/24	83680	86,4	4,6%	4,7%	3,2	3,2	4	86,4%	0,0	19/12/24	Bullet	100,0	200	US\$98m	AA+(arg)	

Fuente: **Portfolio Personal de Inversiones (PPI)** en base a **Bloomberg & BYMA**

Bonos Corporativos (Dollar Linked)

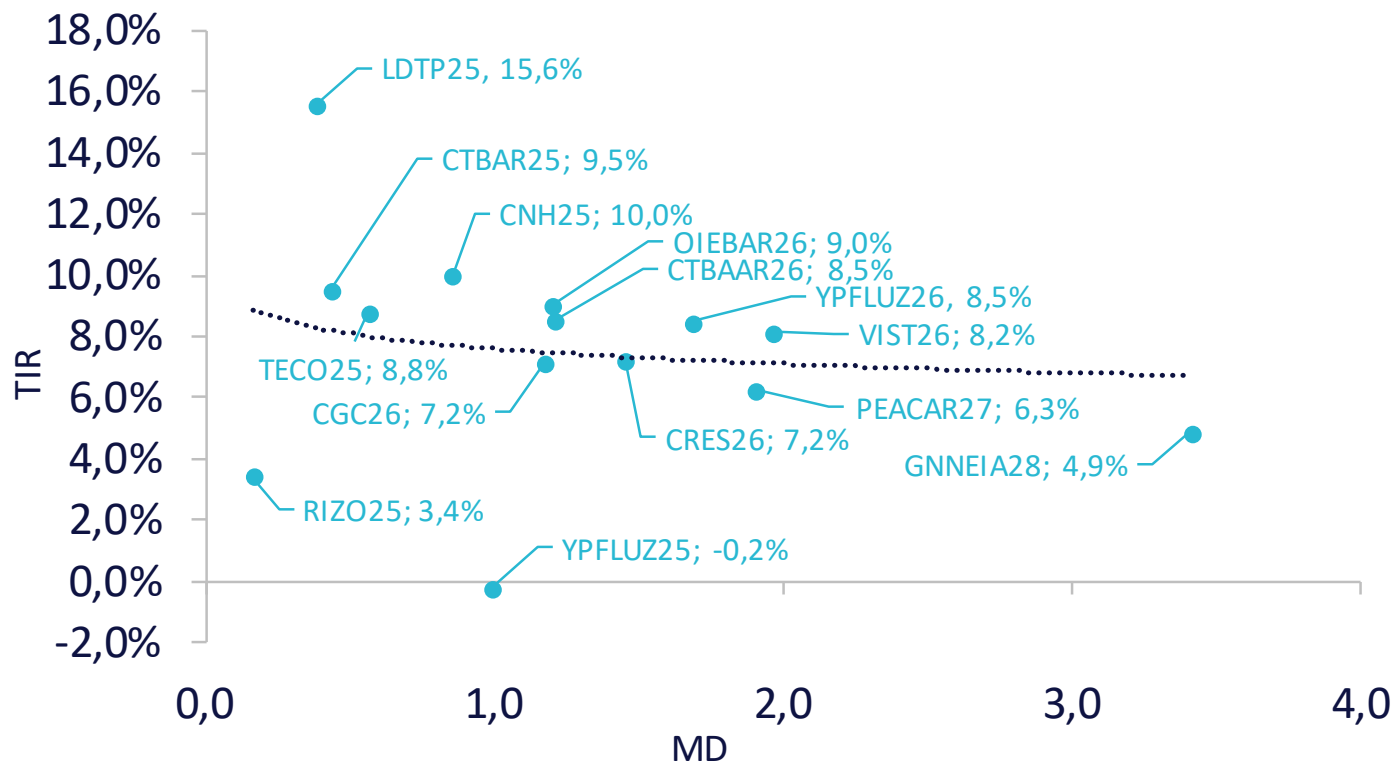
Índice

		Fecha	10/12/2024													FECHA DE LIQUIDACIÓN	11/12/2024		
NOMBRE	TICKER	VENCIMIENTO	CUPÓN	ÚLTIMA OPERACIÓN	Precio Dirty		TIR	TIR Efectiva	Dur.	MD	Volumen MAE (th.)	PARIDAD	INT. CORR. (US\$)	PRÓXIMO PAGO	AMORT.	RESIDUAL (%)	LÁMINA MÍNIMA	O/S (US\$ Mill)	CALIFICACIÓN DE FX
					ARS	US\$													
OIL & GAS																			
CGC25	CP260	07/06/25	0,0%	10/07/23	27972	106,5	-3,3%	-3,2%	1,9	1,9	4.450	106,5%	0,0	07/03/25	Bullet	100,0	1	US\$61m	AA-(arg)
CGC25	CP300	10/03/25	0,0%	05/07/24	97612	106,3	-9,0%	-8,7%	0,7	0,7	6.398	106,3%	0,0	10/03/25	Bullet	100,0	1	US\$150m	-
CGCSA26	CP330	23/02/26	4,0%	15/11/24	96350	96,1	45,2%	53,5%	1,2	1,1	15	95,2%	1,0	23/02/25	Bullet	100,0	1	US\$24m	-
CGC26	CP350	28/02/26	3,0%	10/12/24	97175	95,5	7,0%	7,2%	1,2	1,2	192	95,4%	0,1	28/02/25	Bullet	100,0	1	US\$175m	-
CGC26	CP310	09/06/26	0,0%	19/11/24	90150	89,9	7,0%	7,2%	1,5	1,5	11	89,9%	0,0	09/03/25	Bullet	100,0	1	US\$52m	AA-(arg)
CGC26	CP280	07/09/26	0,0%	15/07/24	95593	103,6	-1,9%	-1,8%	1,9	1,9	1.960	103,6%	0,0	07/03/25	Sinkable	100,0	1	US\$80m	AA-(arg)
CGC29	CP270	07/06/29	3,5%	10/07/23	27972	106,5	1,9%	1,9%	3,7	3,7	4.450	106,1%	0,3	07/06/25	Sinkable	100,0	1	US\$77m	AA-(arg)
CGC31	CP230	17/09/31	6,1%	-	-	-	-	-	-	-	-	-	-	17/03/25	Sinkable	100,0	1	US\$100m	AA-(arg)
PANAME26	PNFCO	12/07/26	3,7%	17/11/23	61375	173,4	-28,0%	-25,2%	1,8	1,9	300	172,7%	0,4	12/01/25	Sinkable	100,0	100	US\$19m	AAA(arg)
PANAME27	PNJCO	07/02/27	1,3%	03/05/24	75100	85,5	7,1%	7,3%	2,7	2,7	211	85,5%	0,0	07/02/25	Bullet	100,0	1	US\$25m	AAA(arg)
PANAME27	PNZCO	04/07/27	0,0%	-	-	-	-	-	-	-	-	-	-	04/07/25	Bullet	100,0	1	US\$75m	AA(arg)
PANAME28	PNRCO	07/08/28	1,0%	20/05/24	77110	86,8	4,5%	4,6%	4,1	4,1	500	86,7%	0,0	07/02/25	Bullet	100,0	1	US\$60m	AAA(arg)
PANAME31	PNECO	12/07/31	5,0%	05/09/23	40400	115,4	2,0%	2,0%	4,6	4,6	75	114,5%	0,8	12/01/25	Sinkable	100,0	100	US\$260m	AAA(arg)
PANAME32	PNICO	07/02/32	4,3%	10/06/24	77303	85,8	7,9%	8,2%	4,3	4,2	1.000	85,4%	0,4	07/02/25	Sinkable	100,0	1	US\$80m	AAA(arg)
PEACAR25	PEC10	11/10/25	0,0%	17/09/24	67350	70,0	5,0%	5,1%	0,6	0,6	600	97,2%	0,0	11/01/25	Sinkable	72,0	1	US\$9m	A(arg)
PEACAR25	PEC20	23/01/26	5,5%	20/03/24	81205	95,2	11,1%	11,6%	1,0	1,0	300	94,3%	0,9	23/01/25	Sinkable	100,0	1	US\$15m	A(arg)
PEACAR26	PEC60	14/09/26	0,0%	23/10/23	43736	125,0	-9,2%	-8,9%	2,4	2,5	500	125,0%	0,0	14/12/24	Sinkable	100,0	1	US\$10m	A(arg)
PEACAR27	PEC70	14/09/27	3,4%	10/12/24	97347	95,7	6,1%	6,3%	1,9	1,9	13	94,9%	0,8	14/12/24	Sinkable	100,0	1	US\$20m	A(arg)
PCR24	PQCHO	17/12/24	1,0%	23/05/24	88050	98,9	3,3%	3,4%	0,6	0,6	500	98,7%	0,2	17/12/24	Bullet	100,0	1	US\$50m	AA(arg)
PCR26	PQCKO	07/12/26	0,5%	14/11/24	88600	88,6	7,7%	8,0%	1,7	1,7	5	88,5%	0,1	07/03/25	Sinkable	100,0	1	US\$60m	AA(arg)
VIST25	VSCBO	27/08/25	3,5%	18/08/22	16670	122,8	-3,4%	-3,4%	2,9	2,9	1.040	121,8%	0,8	27/02/25	Bullet	100,0	1	US\$9m	AAA(arg)
VIST26	VSCO	06/06/26	0,0%	11/11/24	88970	89,2	7,4%	7,6%	1,6	1,5	20	89,2%	0,0	06/03/25	Bullet	100,0	100	US\$63m	AAA(arg)
VIST26	VSCJO	06/12/26	0,0%	04/12/24	86625	85,5	7,9%	8,2%	2,0	2,0	4	85,5%	0,0	06/03/25	Bullet	100,0	100	US\$39m	AAA(arg)
VIST27	VSCJO	03/03/27	0,0%	20/11/24	84400	84,1	7,9%	7,9%	2,3	2,1	16	84,1%	0,0	03/03/25	Bullet	100,0	100	US\$119m	AAA(arg)
VIST28	VSCKO	03/03/28	1,0%	19/08/24	89100	94,4	2,7%	2,8%	3,5	3,4	784	94,1%	0,2	03/03/25	Bullet	100,0	100	US\$16m	AAA(arg)
VIST28	VSCQO	08/07/28	3,0%	05/08/24	95095	101,6	2,6%	2,7%	3,7	3,7	1.000	101,4%	0,2	08/01/25	Bullet	100,0	1	US\$53m	AAA(arg)
VIST31	VSCDO	27/08/31	5,9%	-	-	-	-	-	-	-	-	-	-	27/02/25	Sinkable	100,0	1	US\$101m	AAA(arg)
YFPDAR25	YMC00	25/04/25	0,0%	29/10/24	98170	99,2	1,6%	1,6%	0,5	0,5	32	99,2%	0,0	25/04/25	Bullet	100,0	1	US\$147m	AAA(arg)
YFPDAR26	YMCMO	10/01/26	1,0%	15/08/24	101000	107,2	-3,9%	-3,9%	1,4	1,4	2.920	107,1%	0,1	10/01/25	Bullet	100,0	1	US\$230m	AAA(arg)
YFPDAR26	YMCWO	01/07/26	1,0%	-	-	-	-	-	-	-	-	-	-	01/01/25	Bullet	100,0	1	US\$185m	AAA(arg)
OLDEVAL26	OLCA0	14/06/26	3,0%	08/11/24	95418	95,7	8,7%	9,0%	1,5	1,5	27	92,0%	4,0	14/12/24	Bulet	100,0	1	US\$75m	AA(arg)
CAPXAR27	CACAO	05/07/27	0,0%	-	-	-	-	-	-	-	-	-	-	05/01/25	Bullet	100,0	1	US\$56m	AA(arg)
OIEBAR26	OTS10	03/03/26	0,0%	10/12/24	91574	90,0	8,7%	9,0%	1,2	1,2	14	90,0%	0,0	03/03/25	-	100,0	1	US\$50m	-
OTROS																			
AA200025	AER60	21/02/25	2,0%	08/03/24	81500	96,3	6,2%	6,4%	0,9	0,9	1.265	96,1%	0,1	21/02/25	Bullet	100,0	1	US\$36m	AA+(arg)
AA200025	AER70	08/07/25	0,0%	27/11/23	61276	170,7	-31,9%	-28,3%	1,6	1,7	414	170,7%	0,0	08/01/25	Bullet	100,0	1	US\$20m	AA+(arg)
AA200026	AER90	19/08/26	0,0%	21/08/24	88950	94,1	3,5%	3,6%	1,7	1,7	100	94,1%	0,0	19/02/25	Sinkable	100,0	0	US\$30m	AA+(arg)
AA200032	AER50	21/02/32	5,5%	11/03/24	82000	96,7	6,3%	6,4%	4,7	4,7	100	96,4%	0,3	21/02/25	Sinkable	100,0	1	US\$138m	AA+(arg)
DISAL27	DSCDO	25/11/27	5,5%	-	-	-	-	-	-	-	-	-	-	25/02/25	Sinkable	100,0	1	US\$4m	A(arg)
ALUAR25	LMS40	07/09/25	0,0%	10/05/24	82458	93,4	5,2%	5,3%	1,3	1,3	300	93,4%	0,0	07/03/25	Bullet	100,0	1	US\$59m	AAA(arg)
CNH25	CIC30	27/10/25	0,0%	10/12/24	93595	92,0	9,6%	10,0%	0,9	0,9	33	92,0%	0,0	27/01/25	Bullet	100,0	1	US\$22m	AA(arg)
CNH26	CIC60	28/02/26	7,5%	25/09/24	103091	106,5	3,2%	3,3%	1,4	1,3	1.000	105,9%	0,6	28/02/25	Bullet	100,0	1	US\$53m	AA(arg)
TECO25	TLCHO	21/07/25	0,0%	06/12/24	96500	95,0	8,8%	8,8%	0,6	0,6	20	95,0%	0,0	21/07/25	Bullet	100,0	1	US\$180m	AA+(arg)
TECO26	TLCNO	06/02/26	2,0%	13/09/24	96000	99,8	2,3%	2,3%	1,4	1,4	1.000	99,6%	0,2	06/02/25	Bullet	100,0	1	US\$34m	AA+(arg)
TECO26	TLCL0	06/06/26	5,0%	26/11/24	99300	98,5	6,8%	7,0%	1,5	1,4	0	97,4%	1,1	06/03/25	Bullet	100,0	1	US\$60m	AA+(arg)
TECO26	TLCKO	17/11/26	0,0%	08/11/24	81775	82,0	10,4%	10,4%	2,0	1,8	0	82,0%	0,0	17/11/25	Bullet	100,0	1	US\$35m	AA+(arg)
TECO27	TLCDO	09/03/27	1,0%	28/08/24	95610	100,6	0,8%	0,8%	2,5	2,5	2.180	100,4%	0,2	09/03/25	Bullet	100,0	1	US\$98m	AA+(arg)
REFI25	RE3B0	06/12/25	3,0%	19/07/24	91519	98,8	4,7%	4,8%	1,0	1,0	600	98,4%	0,4	06/03/25	Sinkable	100,0	1	US\$15m	BBB+(arg)
360NRGY25	GYC10	29/12/25	1,3%	18/10/24	46167	46,9	10,9%	11,3%	0,7	0,7	2	93,8%	0,0	29/12/24	Sinkable	50,0	1.000	US\$10m	A(arg)
FUTUAR25	FOS20	25/05/25	0,0%	18/07/24	90983	98,4	2,0%	2,0%	0,8	0,8	1.974	98,4%	0,0	25/05/25	Bullet	100,0	100	US\$15m	AA-(arg)

Fuente: **Portfolio Personal de Inversiones (PPI)** en base a **Bloomberg & BYMA**

Bonos Corporativos (Dollar Linked)

Índice



Fuente: **Portfolio Personal de Inversiones (PPI)** en base a Bloomberg & BYMA

Mercado Cambiario

Índice

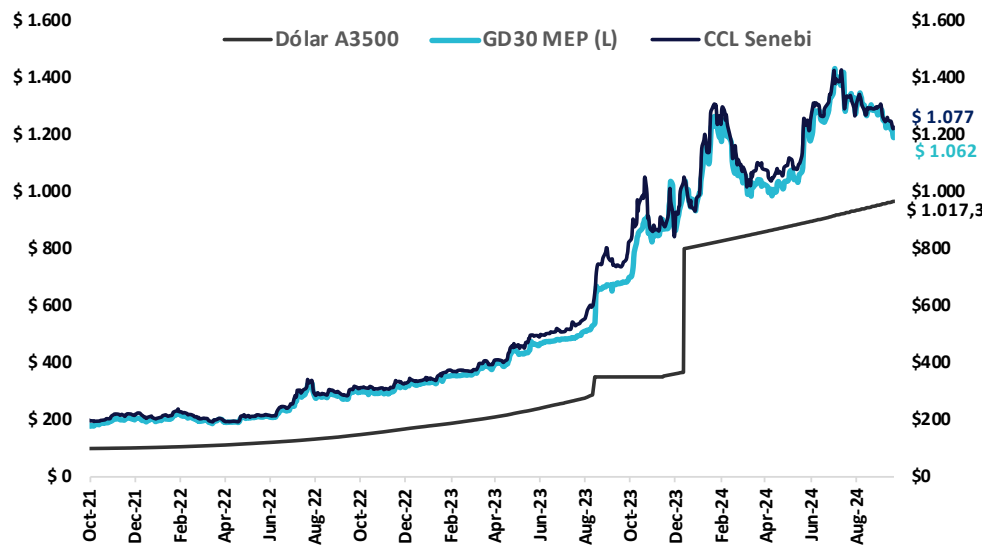
Mercado de Cambios

Dólar	Precio	Var. Día	Var. Sem.	Var. Mens.	YTD
BCRA 3500	1017,25	0,0%	0,4%	0,5%	25,8%
MEP (c/GD30)	1062,00	1,6%	-1,0%	-1,2%	6,7%
CCL (c/GD30)	1078,53	1,2%	-2,1%	-2,0%	6,1%
CCL (c/ ADRs)	1082,89	1,5%	-2,8%	-2,6%	10,9%
USD CCL (Senebi)	1077,00	0,9%	-2,3%	-2,3%	8,8%
Brecha (CCL Senebi)	5,9%				
Brecha (CCL ADRs)	6,5%				

Brecha Cambiaria (A3500 vs CCL Senebi)



Tipos de Cambio (A3500 vs CCL vs MEP)



Fuente: **Portfolio Personal de Inversiones (PPI)** en base a **Bloomberg & BYMA**

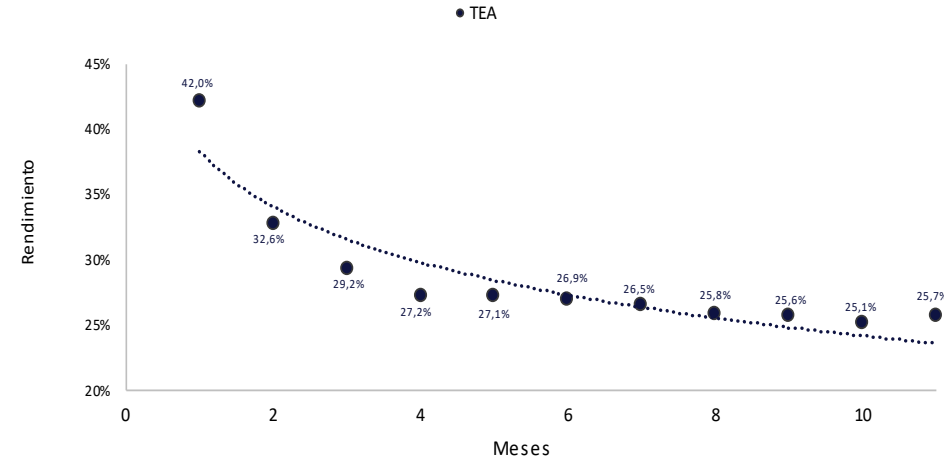
Mercado de Futuros

Índice

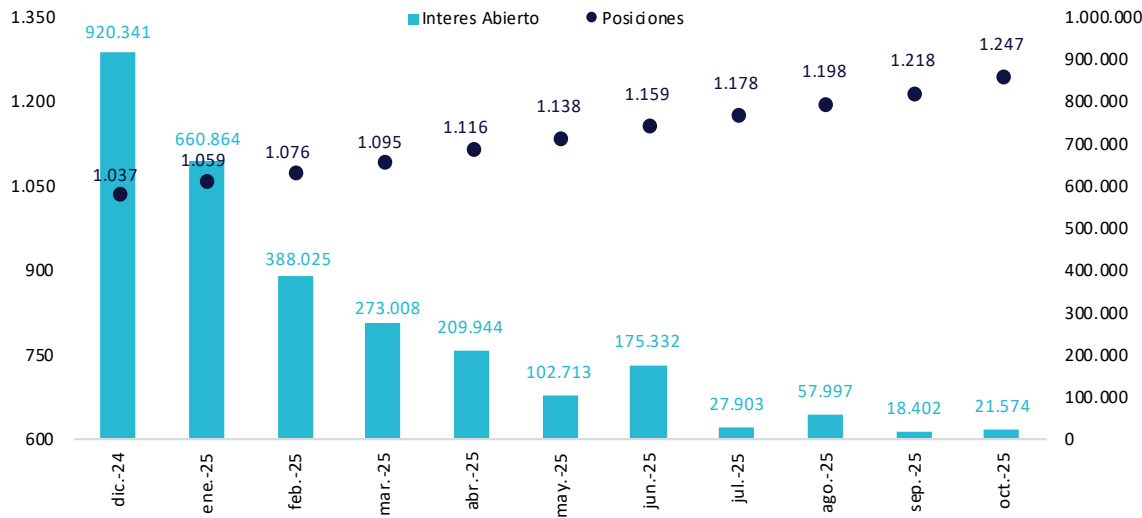
Futuros ROFEX

Posición	Precio	Var. Día	Var. Mens.	TEA	TEM	Fwd TEA	Fwd TEM	IA (% Total)
Rofex Dic-24	1037,0	0,0%	-0,2%	42,0%	2,8%	-	-	32,5%
Rofex Ene-25	1059,0	0,1%	-0,1%	32,6%	2,4%	27,1%	2,0%	23,3%
Rofex Feb-25	1076,0	0,0%	-0,2%	29,2%	2,3%	23,1%	1,7%	13,7%
Rofex Mar-25	1094,5	-0,1%	-0,5%	27,2%	1,9%	22,2%	1,7%	9,6%
Rofex Abr-25	1116,0	-0,2%	-0,5%	27,1%	2,1%	26,7%	2,0%	7,4%
Rofex May-25	1137,5	-0,1%	-0,4%	26,9%	2,1%	26,1%	1,9%	3,6%
Rofex Jun-25	1158,5	0,0%	-0,2%	26,5%	2,1%	24,0%	1,8%	6,2%
Rofex Jul-25	1178,0	-0,1%	-0,1%	25,8%	2,1%	21,7%	1,6%	1,0%
Rofex Ago-25	1198,0	-0,1%	-0,2%	25,6%	2,1%	23,6%	1,8%	2,0%
Rofex Sep-25	1218,0	0,0%	0,1%	25,1%	1,9%	20,8%	1,6%	0,6%
Rofex Oct-25	1247,0	-0,1%	-	25,7%	2,2%	31,9%	2,3%	0,8%

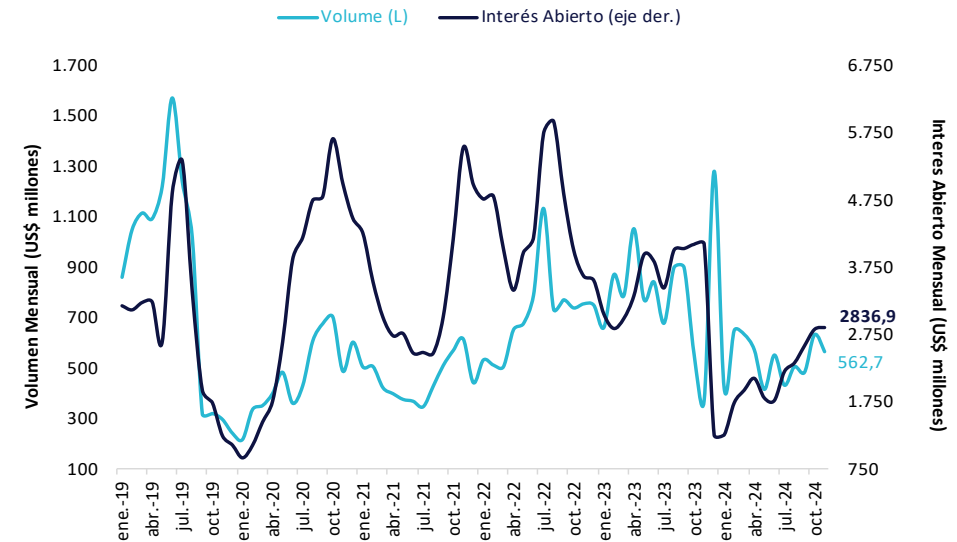
Curva de Devaluación Implícita ROFEX



Posiciones Mercado de Futuros ROFEX (USD)



Interés Abierto vs Volumen (Promedio Diario)



Las variables se calculan como la media diaria de cada mes

Fuente: **Portfolio Personal de Inversiones (PPI)** en base a **Bloomberg & BYMA**

Acciones Argentinas (panel líder por sector)

Índice

			Variacion ARS									
S&P Merval			ARS	USD	1D		MTD	YTD	1A			
			\$ 2.201.246,0	USD 2.044,4	-1,2%	-2,5%	136,8%	133,7%				
Sector	Compañía	Ticker	Precio	Acciones en Circulación	Capitalización Bursátil	Volumen Promedio 30D	Volatilidad Promedio 30D	Retorno Total				
								1D	MTD	YTD	1 año	
Bancos y Bolsas												
	Banco De Valores SA	VALO	\$ 371,0	836,0 M	\$ 310.165 M	\$ 810,7 M	20,0%	-1,5%	-3,9%	74,8%	104,3%	
	Banco BBVA Argentina SA	BBAR	\$ 6.000,0	612,7 M	\$ 3.676.260 M	\$ 3.659,9 M	49,5%	-4,0%	-2,8%	303,0%	308,8%	
	Grupo Financiero Galicia	GGAL	\$ 6.190,0	1.474,7 M	\$ 9.128.344 M	\$ 22.158,7 M	32,6%	-1,9%	-1,6%	302,4%	307,3%	
	Banco Macro SA	BMA	\$ 9.140,0	639,4 M	\$ 5.844.239 M	\$ 6.050,7 M	41,0%	-1,1%	-1,3%	280,8%	286,5%	
	Grupo Supervielle SA	SUPV	\$ 2.610,0	437,7 M	\$ 1.142.478 M	\$ 2.210,3 M	46,3%	-2,8%	-2,8%	246,7%	266,9%	
	Bolsas y Mercados Argentinos	BYMA	\$ 360,5	3.812,5 M	\$ 1.374.406 M	\$ 2.917,2 M	34,3%	-0,6%	-0,7%	121,0%	124,6%	
Industria												
	Loma Negra Cia Industrial	LOMA	\$ 2.620,0	583,5 M	\$ 1.528.726 M	\$ 2.609,4 M	42,9%	-0,9%	-1,7%	88,0%	99,9%	
	Mirgor S.A.C.I.F.I.A.	MIRG	\$ 26.700,0	175,0 M	\$ 467.250 M	\$ 217,6 M	25,9%	-0,4%	-1,8%	157,0%	127,6%	
	Aluar Aluminio	ALUA	\$ 898,0	2.800,0 M	\$ 2.514.400 M	\$ 2.160,2 M	41,8%	-1,8%	-5,5%	-2,4%	-18,1%	
	Ternium Argentina SA	TXAR	\$ 895,0	4.517,1 M	\$ 4.042.799 M	\$ 2.119,3 M	41,4%	-2,6%	-7,0%	5,4%	-10,9%	
Servicios Públicos y Energía												
	Transener S.A.	TRAN	\$ 2.300,0	444,7 M	\$ 1.022.750 M	\$ 1.887,1 M	49,7%	0,0%	4,1%	90,1%	119,6%	
	Pampa Energía SA	PAMP	\$ 3.715,0	1.363,5 M	\$ 5.065.478 M	\$ 7.340,0 M	23,1%	-1,5%	-3,6%	92,3%	95,4%	
	Sociedad Comercial del Plata	COME	\$ 229,3	3.119,0 M	\$ 715.034 M	\$ 1.553,8 M	44,1%	-0,1%	-5,9%	212,3%	234,2%	
	Central Puerto S.A.	CEPU	\$ 1.530,0	1.502,6 M	\$ 2.299.006 M	\$ 3.990,7 M	41,6%	-1,3%	1,0%	71,2%	78,8%	
	Empresa Distribuidora y Comercializadora Norte	EDN	\$ 2.440,0	875,3 M	\$ 2.135.782 M	\$ 2.085,8 M	55,2%	-0,4%	13,0%	159,0%	186,0%	
	Transportadora Gas del Norte	TGNO4	\$ 3.945,0	439,4 M	\$ 1.733.330 M	\$ 1.692,5 M	38,9%	1,0%	-5,1%	132,6%	182,1%	
	Transportadora Gas del Sur	TGSU2	\$ 6.140,0	752,8 M	\$ 4.621.953 M	\$ 3.590,6 M	39,7%	-0,5%	-7,0%	107,7%	121,5%	
	YPF S.A	YPFD	\$ 43.775,0	391,0 M	\$ 17.116.706 M	\$ 25.711,1 M	47,9%	0,6%	-3,1%	162,3%	165,5%	
	Metrogas	METR	\$ 2.700,0	569,2 M	\$ 1.536.762 M	\$ 4.404,8 M	53,7%	2,9%	17,6%	251,6%	247,7%	
Bienes Raíces												
	IRSA S.A.C.I.F y A.	IRSA	\$ 1.785,0	682,9 M	\$ 1.218.965 M	\$ 770,1 M	49,7%	-3,8%	-6,8%	148,6%	138,2%	
	Cresud S.A.C.I.F.y A.	CRES	\$ 1.460,0	593,4 M	\$ 866.347 M	\$ 1.609,8 M	43,8%	-2,3%	6,6%	77,0%	69,9%	
Servicios de Comunicación												
	Telecom Argentina S.A	TECO2	\$ 2.885,0	2.153,7 M	\$ 6.213.390 M	\$ 917,8 M	64,7%	-4,2%	-5,3%	108,6%	76,9%	

Fuente: **Portfoli Personal Inversiones (PPI)** en base a Bloomberg

Acciones Argentinas (panel líder por sector)

Índice

Sector	Compañía	Ticker	Fundamentals						Ratios						Precio Objetivo	Consenso de Bloomberg	Retorno Potencial
			LTM Revenue	LTM Ebitda	LTM NI	Ebitda Mgn	Profit Mgn	ROE	Beta	Div. Yield	P/E Ratio	P/S Ratio	P/B Ratio	EV/EBITDA			
Bancos y Bolsas																	
	Banco De Valores SA	VALO	\$ 414.366 M	n.a	\$ 8.329 M	n.a	2,0%	6,5%	0,74	5,5%	37,4x	n.a	2,4x	n.a	-	-	-
	Banco BBVA Argentina SA	BBAR	\$ 6.341.071 M	n.a	\$ 336.891 M	n.a	5,3%	n.a.	0,95	11,7%	11,0x	n.a	1,6x	n.a	\$ 8.592,8	● 4,3	43%
	Grupo Financiero Galicia	GGAL	\$ 10.767.754 M	n.a	\$ 1.006.446 M	n.a	9,3%	-	0,92	5,5%	9,1x	n.a	2,1x	n.a	\$ 10.065,2	● 5,0	63%
	Banco Macro SA	BMA	\$ 6.825.578 M	n.a	\$ 640.530 M	n.a	9,4%	15,5%	0,98	8,7%	9,2x	n.a	1,6x	n.a	\$ 13.495,4	● 4,0	48%
	Grupo Supervielle SA	SUPV	\$ 1.825.024 M	n.a	\$ 57.361 M	n.a	3,1%	-	1,07	1,7%	11,1x	n.a	1,6x	n.a	\$ 3.845,0	● 4,0	47%
	Bolsas y Mercados Argentinos	BYMA	-	n.a	-	n.a	-	-	0,86	2,2%	-	n.a	3,1x	n.a	-	-	-
Industria																	
	Loma Negra Cia Industrial	LOMA	\$ 643.240 M	\$ 155.762 M	\$ 92.081 M	24,2%	14,3%	15,5%	0,80	-	16,6x	2,4x	2,1x	11,0x	\$ 3.600,0	● 5,0	37%
	Mirgor S.A.C.I.F.I.A.	MIRG	\$ 1.604.178 M	\$ 62.851 M	-\$ 62.868 M	3,9%	-3,9%	-132,6%	0,54	-	-	3,3x	22,1x	10,6x	-	-	-
	Aluar Aluminio	ALUA	-	-	-	-	-	n.a.	0,83	0,0%	-	-	2,0x	-	\$ 1.450,0	● 5,0	61%
	Ternium Argentina SA	TXAR	\$ 1.830.461 M	\$ 277.527 M	\$ 171.342 M	15,2%	9,4%	4,9%	0,98	-	216,0x	2,2x	0,9x	11,5x	\$ 1.200,0	● 5,0	34%
Servicios Públicos y Energía																	
	Transener S.A.	TRAN	\$ 268.362 M	\$ 90.375 M	\$ 42.007 M	33,7%	15,7%	-	1,03	-	29,5x	3,8x	1,8x	10,2x	\$ 4.200,0	● 3,0	83%
	Pampa Energía SA	PAMP	\$ 1.461.264 M	\$ 573.050 M	\$ 361.531 M	39,2%	24,7%	18,6%	1,01	-	13,6x	3,5x	1,6x	10,6x	\$ 4.414,5	● 3,8	19%
	Sociedad Comercial del Plata	COME	\$ 491.558 M	\$ 43.624 M	\$ 23.148 M	8,9%	4,7%	n.a.	0,78	0,8%	36,4x	1,5x	1,6x	17,0x	\$ 240,0	● 1,0	5%
	Central Puerto S.A.	CEPU	\$ 618.505 M	\$ 266.231 M	\$ 42.300 M	43,0%	6,8%	2,5%	1,11	0,7%	11,1x	3,7x	1,3x	8,1x	\$ 2.050,0	● 4,0	34%
	Empresa Distribuidora y Comercializadora Norte	EDN	\$ 1.590.953 M	\$ 169.076 M	\$ 251.270 M	10,6%	15,8%	28,4%	1,11	-	10,3x	1,3x	1,9x	20,2x	\$ 3.300,0	● 5,0	35%
	Transportadora Gas del Norte	TGNO4	\$ 280.452 M	\$ 187.633 M	\$ 76.918 M	66,9%	27,4%	-	1,08	5,1%	33,4x	6,2x	2,4x	11,1x	\$ 6.000,0	● 5,0	52%
	Transportadora Gas del Sur	TGSU2	-	-	-	-	-	-	1,20	-	-	-	2,4x	-	\$ 10.000,0	● 5,0	63%
	YPF S.A.	YPFD	\$ 15.204.649 M	\$ 3.987.212 M	\$ 1.879.057 M	26,2%	12,4%	26,0%	1,21	-	22,8x	1,1x	1,5x	10,2x	\$ 63.312,5	● 4,3	45%
Bienes Raíces																	
	IRSA S.A.C.I.F y A.	IRSA	\$ 287.104 M	\$ 352.838 M	\$ 651.605 M	122,9%	227,0%	60,4%	0,88	10,9%	-	4,7x	1,2x	-	\$ 3.200,0	● 5,0	79%
	Cresud S.A.C.I.F.y A.	CRES	\$ 728.681 M	\$ 164.218 M	\$ 543.967 M	22,5%	74,7%	78,1%	1,06	8,6%	-	1,2x	1,2x	-	\$ 2.651,0	● 5,0	82%
Servicios de Comunicación																	
	Telecom Argentina S.A.	TECO2	\$ 3.551.471 M	\$ 1.069.475 M	\$ 386.416 M	30,1%	10,9%	9,9%	1,12	-	16,7x	1,7x	1,2x	8,4x	\$ 2.250,0	● 1,0	-22%

Fuente: *Portfolio Personal Inversiones (PPI)* en base a Bloomberg

ADRs Argentinos

Índice

Compañía	Ticker	Precio	Acciones en Circulación	Capitalización Bursátil	Volumen Promedio 30D	Volatilidad Promedio 30D	Retorno Total			
							1D	MTD	YTD	1 año
Banco BBVA Argentina SA	BBAR	US\$ 16,5	204,2 M	US\$ 3.375 M	US\$ 11,9 M	56,0%	-5,1%	-0,3%	262,3%	269,1%
Banco Macro SA	BMA	US\$ 84,2	63,9 M	US\$ 5.384 M	US\$ 22,0 M	46,0%	-2,0%	-0,8%	228,9%	247,1%
Bioceres Crop Solutions Corp	BIOX	US\$ 6,7	62,8 M	US\$ 423 M	US\$ 1,2 M	54,8%	-0,9%	-5,5%	-51,0%	-46,9%
Central Puerto SA	CEPU	US\$ 14,2	150,3 M	US\$ 2.127 M	US\$ 4,5 M	31,0%	-1,6%	3,9%	60,8%	79,8%
Corporacion America Airports SA	CAAP	US\$ 19,7	161,0 M	US\$ 3.165 M	US\$ 2,8 M	40,9%	-0,5%	4,0%	22,4%	36,1%
Cresud SACIFyA	CRESY	US\$ 13,3	59,3 M	US\$ 790 M	US\$ 3,1 M	52,4%	-2,7%	7,9%	54,1%	60,5%
Despegar	DESP	US\$ 16,6	83,9 M	US\$ 1.394 M	US\$ 15,9 M	60,7%	-2,2%	-7,2%	75,6%	93,1%
Edenor SA	EDN	US\$ 45,3	43,8 M	US\$ 1.982 M	US\$ 7,1 M	51,6%	-0,6%	13,3%	133,8%	157,3%
Globant	GLOB	US\$ 221,5	43,3 M	US\$ 9.589 M	US\$ 80,8 M	51,4%	-2,7%	-2,8%	-6,9%	-2,6%
Grupo Financiero Galicia	GGAL	US\$ 57,6	147,5 M	US\$ 8.500 M	US\$ 48,9 M	39,6%	-1,1%	2,1%	259,5%	254,7%
Grupo Supervielle SA	SUPV	US\$ 12,1	87,5 M	US\$ 1.058 M	US\$ 12,7 M	51,5%	-2,9%	1,3%	205,6%	223,1%
IRSA	IRS	US\$ 16,4	68,3 M	US\$ 1.119 M	US\$ 2,8 M	44,0%	-5,7%	-4,4%	122,6%	117,3%
Loma Negra Compañía Industrial Argentina SA	LOMA	US\$ 12,0	116,7 M	US\$ 1.400 M	US\$ 9,6 M	49,8%	-3,3%	1,1%	69,3%	79,1%
MercadoLibre	MELI	US\$ 1.875,3	50,7 M	US\$ 95.070 M	US\$ 781,1 M	66,9%	1,7%	-5,5%	19,3%	18,8%
Pampa Energía	PAM	US\$ 86,0	54,5 M	US\$ 4.691 M	US\$ 21,8 M	26,2%	-2,1%	0,5%	73,7%	81,5%
Telecom Argentina SA	TEO	US\$ 13,3	430,7 M	US\$ 5.742 M	US\$ 3,0 M	65,9%	-3,0%	-1,7%	89,7%	65,4%
Transportadora de Gas del Sur	TGS	US\$ 28,4	150,6 M	US\$ 4.268 M	US\$ 7,5 M	44,4%	-0,9%	-4,6%	87,9%	105,0%
Vista Energy	VIST	US\$ 55,8	95,2 M	US\$ 5.312 M	US\$ 47,0 M	44,9%	-2,9%	4,8%	89,1%	83,6%
YPF SA	YPF	US\$ 40,4	391,0 M	US\$ 15.791 M	US\$ 84,0 M	42,4%	-0,3%	0,2%	134,9%	135,6%

Fuente: **Portfoli Personal Inversiones (PPI)** en base a Bloomberg

Compañía	Ticker	Fundamentals						Ratios						Precio Objetivo	Consenso de Bloomberg	Retorno Potencial
		LTM Revenue	LTM Ebitda	LTM NI	Ebitda Mgn	Profit Mgn	ROE	Beta	Div. Yield	P/E Ratio	P/S Ratio	P/B Ratio	EVEBITDA			
Banco BBVA Argentina SA	BBAR	US\$ 9.287 M	n.a	US\$ 493 M	n.a	5,3%	-	0,78	9,4%	-	-	n.a	n.a	US\$ 18,2	3,5	10%
Banco Macro SA	BMA	US\$ 9.996 M	n.a	US\$ 938 M	n.a	9,4%	0,0%	1,00	7,0%	5,7x	0,5x	1,4x	n.a	US\$ 97,9	3,9	16%
Bioceres Crop Solutions Corp	BIOX	US\$ 441 M	-	US\$ 2 M	-	0,6%	0,8%	0,68	-	173,1x	1,0x	-	-	US\$ 12,1	5,0	80%
Central Puerto SA	CEPU	US\$ 906 M	US\$ 390 M	US\$ 62 M	43,0%	6,8%	0,0%	0,97	6,5%	34,3x	2,3x	1,2x	6,4x	US\$ 14,7	3,7	4%
Corporacion America Airports SA	CAAP	US\$ 1.676 M	US\$ 645 M	US\$ 267 M	38,5%	15,9%	36,9%	0,81	-	11,8x	1,9x	2,4x	5,0x	US\$ 22,5	4,6	14%
Cresud SACIFyA	CRESY	US\$ 1.067 M	US\$ 241 M	US\$ 797 M	22,5%	74,7%	0,1%	0,72	7,5%	1,0x	0,7x	1,0x	-	US\$ 16,8	5,0	26%
Despegar	DESP	US\$ 756 M	US\$ 156 M	US\$ 38 M	20,7%	5,0%	68,1%	1,17	-	36,8x	1,8x	-17,2x	5,9x	US\$ 19,4	4,0	17%
Edenor SA	EDN	US\$ 2.330 M	US\$ 248 M	US\$ 368 M	10,6%	15,8%	0,0%	0,93	-	5,4x	0,9x	1,7x	11,7x	US\$ 45,0	5,0	-1%
Globant	GLOB	US\$ 2.354 M	US\$ 430 M	US\$ 222 M	18,3%	9,4%	12,8%	1,48	-	43,1x	4,1x	5,1x	24,7x	US\$ 232,7	4,3	5%
Grupo Financiero Galicia	GGAL	-	n.a	US\$ 1.474 M	n.a	-	-	0,94	4,1%	-	-	1,9x	n.a	US\$ 72,6	4,4	26%
Grupo Supervielle SA	SUPV	US\$ 2.673 M	n.a	US\$ 84 M	n.a	3,1%	n.a	1,26	1,4%	n.a	n.a	1,4x	n.a	US\$ 13,9	2,5	15%
IRSA	IRS	US\$ 420 M	US\$ 517 M	US\$ 954 M	122,9%	227,0%	0,1%	0,88	9,8%	1,2x	-	n.a	-	US\$ 20,1	5,0	23%
Loma Negra Compañía Industrial Argentina SA	LOMA	US\$ 942 M	US\$ 228 M	US\$ 135 M	24,2%	14,3%	0,0%	0,79	-	10,4x	1,5x	1,9x	8,7x	US\$ 9,7	3,4	-20%
MercadoLibre	MELI	US\$ 18.979 M	US\$ 2.841 M	US\$ 1.437 M	15,0%	7,6%	46,8%	1,17	-	66,2x	5,0x	23,8x	36,5x	US\$ 2.332,8	4,7	24%
Pampa Energía	PAM	US\$ 2.140 M	US\$ 839 M	US\$ 529 M	39,2%	24,7%	0,0%	0,83	-	8,9x	2,2x	1,5x	8,6x	US\$ 91,0	4,2	6%
Telecom Argentina SA	TEO	US\$ 5.201 M	US\$ 1.566 M	US\$ 566 M	30,1%	10,9%	0,0%	0,74	1,8%	10,1x	1,1x	1,1x	6,3x	US\$ 8,8	4,0	-34%
Transportadora de Gas del Sur	TGS	-	-	-	-	-	-	0,64	-	-	-	2,1x	-	US\$ 27,4	3,6	-3%
Vista Energy	VIST	US\$ 1.486 M	US\$ 1.050 M	US\$ 547 M	70,7%	36,8%	43,8%	0,80	-	9,7x	3,6x	3,5x	4,5x	US\$ 71,3	4,9	28%
YPF SA	YPF	US\$ 22.268 M	US\$ 5.839 M	US\$ 2.752 M	26,2%	12,4%	0,0%	1,11	-	5,7x	0,7x	1,3x	7,5x	US\$ 42,5	4,2	5%

Fuente: **Portfoli Personal Inversiones (PPI)** en base a Bloomberg

Fuente: **Portfoli Personal de Inversiones (PPI)** en base a Bloomberg & BYMA

Cedears Acciones

Índice

RESUMEN AL 10/12/2024

SUBYACENTES

DESCRIPCIÓN	TICKER BYMA	SECTOR	PAÍS	RATIO	VOLUMEN (\$ MILL)	PRECIO	PRECIO POR ACCIÓN	TC IMPLICITO	1D	SEM	MTD	YTD	PRECIO	MTD	YTD	ÚLTIMAS 52 SEMANAS		VOLAT. 90D	Recomendaciones BBG			Upside/Downside (*)
																Mínimo	Máximo		Vender	Mantener	Comprar	
Apple Inc.	AAPL	Technology	US	20:1	905,7	\$ 13.325	\$ 266.500	1076	1,5%	2,3%	1,3%	42,1%	US\$248	4%	29%	US\$164	US\$248	19%	5%	30%	65%	-2%
Advanced Micro Devices, Inc.	AMD	Technology	US	10:1	559,9	\$ 13.800	\$ 138.000	1081	-0,5%	-8,3%	-9,7%	-4,4%	US\$128	-7%	-13%	US\$122	US\$227	46%	0%	22%	78%	44%
Amazon.Com, Inc.	AMZN	Communications	US	144:1	492,9	\$ 1.675	\$ 241.200	1072	-0,9%	-0,3%	4,7%	62,5%	US\$225	8%	48%	US\$144	US\$230	28%	1%	5%	94%	5%
Alibaba Group Holding Limited	BABA	Communications	CN	9:1	1.172,9	\$ 10.700	\$ 96.300	1073	-3,4%	3,9%	-0,9%	28,3%	US\$90	3%	17%	US\$66	US\$118	44%	0%	18%	82%	35%
Banco Bradesco S.A.	BBD	Financial	BR	1:1	444,7	\$ 2.260	\$ 2.260	1076	3,9%	2,3%	-6,0%	-33,8%	US\$2	-1%	-40%	US\$2	US\$4	33%	0%	67%	33%	56%
BERKSHIRE HATHAWAY INC	BRKB	Financial	US	22:1	564,3	\$ 22.650	\$ 498.300	1077	0,2%	-1,2%	-7,4%	43,3%	US\$463	-4%	30%	US\$354	US\$492	17%	0%	67%	33%	6%
The Walt Disney Co.	DISN	Communications	US	12:1	286,3	\$ 10.225	\$ 122.700	1073	0,2%	-1,7%	-4,9%	39,2%	US\$114	-3%	27%	US\$84	US\$124	23%	2%	29%	69%	8%
Meta Platforms Inc	META	Communications	US	24:1	574,4	\$ 27.500	\$ 660.000	1068	1,3%	-1,1%	3,8%	91,6%	US\$618	8%	75%	US\$320	US\$630	26%	4%	11%	85%	6%
Globant S.A.	GLOB	Technology	US	18:1	623,0	\$ 13.400	\$ 241.200	1089	-1,8%	-2,0%	-2,4%	3,0%	US\$221	-3%	-7%	US\$152	US\$252	40%	4%	29%	67%	5%
Barrick Gold Corp	GOLD	Basic Materials	CA	2:1	284,4	\$ 9.300	\$ 18.600	1080	1,6%	3,8%	-3,6%	5,5%	US\$17	-2%	-5%	US\$14	US\$21	34%	0%	32%	68%	35%
Alphabet Inc.	GOOGL	Communications	US	58:1	400,8	\$ 3.415	\$ 198.070	1069	6,2%	5,9%	5,7%	45,4%	US\$185	10%	33%	US\$130	US\$192	26%	0%	18%	82%	13%
Harmony Gold Mining Company Ltd.	HMY	Basic Materials	ZA	1:1	65,4	\$ 10.075	\$ 10.075	1088	1,4%	8,0%	-0,7%	68,3%	US\$9	1%	51%	US\$5	US\$12	56%	0%	100%	0%	16%
J.P. Morgan & Chase Co.	JPM	Financial	US	15:1	47,7	\$ 17.450	\$ 261.750	1075	0,3%	-1,0%	-5,7%	57,7%	US\$243	-2%	43%	US\$158	US\$254	28%	7%	32%	61%	-1%
Coca-Cola Co.	KO	Consumer, Non-cyclical	US	5:1	3.710,9	\$ 13.525	\$ 67.625	1075	0,7%	0,6%	-4,9%	17,9%	US\$63	-2%	7%	US\$57	US\$74	13%	0%	25%	75%	18%
Mercadolibre Inc.	MELI	Communications	BR	120:1	1.224,7	\$ 16.775	\$ 2.013.000	1073	0,6%	-4,1%	-9,1%	31,1%	US\$1.875	-6%	19%	US\$1.325	US\$2.162	44%	0%	14%	86%	24%
Microsoft Corp	MSFT	Technology	US	30:1	536,3	\$ 15.850	\$ 475.500	1072	0,2%	0,0%	2,4%	29,7%	US\$443	5%	18%	US\$364	US\$468	20%	0%	7%	93%	13%
Nvidia Corporation	NVDA	Technology	US	24:1	2.363,2	\$ 6.060	\$ 145.440	1077	-1,5%	-4,9%	-5,3%	199,4%	US\$135	-2%	173%	US\$46	US\$153	49%	0%	9%	91%	27%
Petrobras	PBR	Energy	BR	1:1	361,6	\$ 15.525	\$ 15.525	1080	2,1%	4,2%	-1,4%	-0,3%	US\$14	1%	-10%	US\$13	US\$18	29%	0%	29%	71%	18%
Tesla, Inc.	TSLA	Consumer, Cyclical	US	15:1	598,8	\$ 28.875	\$ 433.125	1080	5,7%	6,9%	13,3%	77,3%	US\$401	16%	61%	US\$139	US\$410	68%	26%	28%	46%	-34%
Taiwan Semiconductor Manufacturing	TSM	Technology	TW	9:1	93,4	\$ 22.825	\$ 205.425	1072	-3,8%	-5,3%	0,1%	101,7%	US\$192	4%	84%	US\$99	US\$213	41%	0%	8%	92%	24%
Visa Inc	V	Financial	US	18:1	113,0	\$ 18.675	\$ 336.150	1081	2,0%	0,8%	-3,5%	32,1%	US\$311	-1%	19%	US\$253	US\$317	19%	2%	17%	81%	6%
Vale S.A.	VALE	Basic Materials	BR	2:1	148,1	\$ 5.350	\$ 10.700	1080	1,1%	6,2%	-2,2%	-30,5%	US\$10	1%	-38%	US\$9	US\$16	33%	4%	36%	60%	35%
Vista Oil & Gas SAB de CV	VIST	Energy	MX	3:1	1.933,6	\$ 20.450	\$ 61.350	1099	-0,7%	4,2%	2,3%	112,8%	US\$56	5%	89%	US\$28	US\$59	45%	0%	7%	93%	28%
Walmart Inc.	WMT	Consumer, Cyclical	US	18:1	130,9	\$ 5.630	\$ 101.340	1072	1,1%	-0,5%	-0,9%	97,7%	US\$95	2%	80%	US\$50	US\$96	19%	2%	6%	91%	4%
United States Steel Corp.	X	Basic Materials	US	3:1	23,5	\$ 13.550	\$ 40.650	1164	-3,4%	-0,4%	-9,7%	-14,3%	US\$35	-14%	-28%	US\$27	US\$50	59%	0%	30%	70%	24%

Fuente: Portfolio Personal Inversiones (PPI) en base a Bloomberg
 (*) Target Price a 12 meses promedio de Bloomberg actualizado a Diciembre-2022

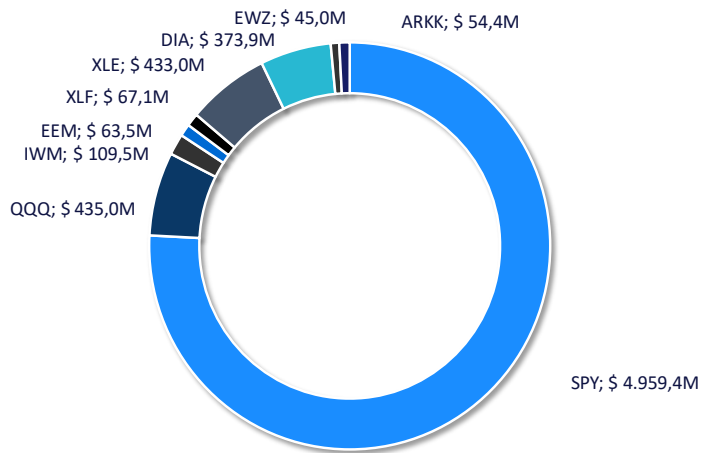
Cedears ETFs

Índice

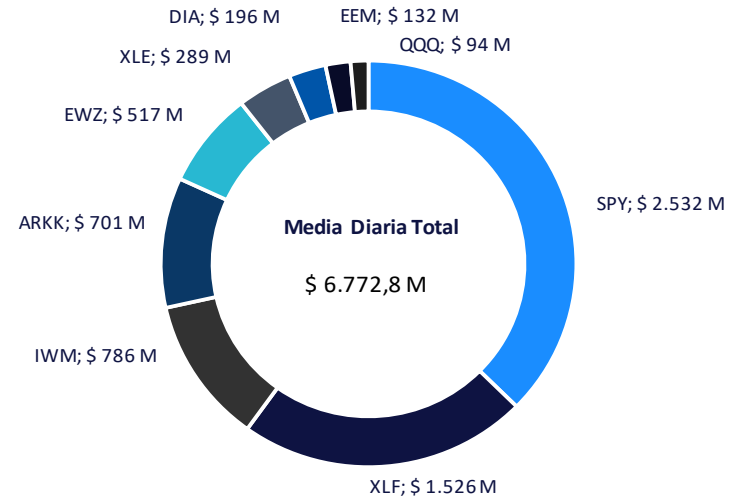
RESUMEN AL 10/12/2024													SUBYACENTES					
DESCRIPCIÓN	TICKER BYMA	ESTRATEGIA	RATIO	VOLUMEN (\$ MILL)	PRECIO	PRECIO POR ACCIÓN	TC IMPLICITO	1D	SEM	MTD	YTD	PRECIO	MTD	YTD	90D	ÚLTIMAS 52 SEMANAS		VOLAT. 90D
																Mínimo	Máximo	
SPDR S&P 500 ETF Trust	SPY	Blend	20:1	4.959,4	\$ 32.450	\$ 649.000	1077	0,5%	-0,4%	-3,3%	40,2%	US\$602	0,0%	26,8%		US\$459	US\$609	12%
Invesco NASDAQ 100 ETF	QQQ	Growth	20:1	435,0	\$ 27.975	\$ 559.500	1076	0,4%	-0,9%	-1,5%	39,9%	US\$520	2,0%	27,0%		US\$391	US\$527	18%
iShares Russell 2000 ETF	IWM	Blend	10:1	109,5	\$ 25.625	\$ 256.250	1083	0,6%	0,0%	-4,7%	30,2%	US\$237	-2,2%	17,9%		US\$185	US\$245	21%
iShares MSCI Emerging Markets ETF	EEM	Blend	5:1	63,5	\$ 9.480	\$ 47.400	1077	-1,0%	0,6%	-1,6%	20,0%	US\$44	1,7%	9,5%		US\$37	US\$47	18%
Financial Select Sector SPDR Fund	XLFF	Blend	2:1	67,1	\$ 26.800	\$ 53.600	1079	0,5%	-0,9%	-6,1%	46,2%	US\$50	-3,2%	32,1%		US\$36	US\$52	16%
Energy Select Sector SPDR Fund	XLE	Blend	2:1	433,0	\$ 48.975	\$ 97.950	1084	0,6%	0,4%	-8,4%	20,5%	US\$90	-5,4%	7,8%		US\$79	US\$99	19%
SPDR Dow Jones Industrial Average ETF Trust	DIA	Blend	20:1	373,9	\$ 23.950	\$ 479.000	1080	0,6%	-0,2%	-5,1%	30,2%	US\$444	-1,5%	17,7%		US\$363	US\$452	12%
iShares MSCI Brazil ETF	EWZ	Blend	2:1	45,0	\$ 13.900	\$ 27.800	1076	1,5%	2,2%	-2,5%	-18,5%	US\$26	1,3%	-26,1%		US\$25	US\$36	23%
ARK Innovation ETF	ARKK	Blend	10:1	54,4	\$ 6.520	\$ 65.200	1076	-0,6%	-2,8%	1,1%	27,4%	US\$61	4,5%	15,7%		US\$37	US\$63	38%

Fuente: **Portfolio Personal Inversiones (PPI)** en base a Bloomberg

Apertura Volumen Diario



Apertura Volumen ADTV - Diciembre



Fuente: **Portfolio Personal de Inversiones (PPI)** en base a Bloomberg & BYMA

NUESTRO EQUIPO

Pedro Siaba Serrate

Head of Research & Strategy
psiabaserrate@portfoliopersonal.com

Pedro Morini

Strategy Team Leader
pmorini@portfoliopersonal.com

Emiliano Anselmi

Chief Economist
eanselmi@portfoliopersonal.com

Diego Ilan Méndez, CFA

Corporate Credit Team Leader
dmendez@portfoliopersonal.com

Lucas Caldi

Research Asset Management
lcaldi@portfoliopersonal.com

Natalia Denise Martin

Analyst
nmartin@portfoliopersonal.com

Melina Eidner

Economist
meidner@portfoliopersonal.com

Gerardo Stvass

Analyst
gstvass@portfoliopersonal.com

Damián Lucas Vlassich

Equity Analyst
dvlassich@portfoliopersonal.com

Martin Cordeviola

Analyst
mcordeviola@portfoliopersonal.com

María Solana Cucher Fajans

Economist
mcucher@portfoliopersonal.com

Lautaro Casasco Herrera

Analyst
lherrera@portfoliopersonal.com

Lucas Delaney

Intern
ldelaney@portfoliopersonal.com

www.portfoliopersonal.com

[✉consultas@portfoliopersonal.com](mailto:consultas@portfoliopersonal.com)

☎0800 345 7599

El presente documento es propiedad de PP Inversiones S.A. ("PPI"), no pudiendo su contenido ser modificado, transmitido, copiado, y/o distribuido sin el consentimiento expreso de PPI. El presente tiene un carácter exclusivamente informativo y se basa en información proveniente de fuentes públicas. Nada en este documento podrá ser interpretado como una oferta, invitación o solicitud de ningún tipo para realizar actividades con valores negociables u otros activos financieros. PPI no efectúa declaración alguna, ni otorga garantía alguna, sobre la veracidad, integridad y/o exactitud de la información sobre la cual se basa este informe. El presente no constituye asesoramiento en inversiones. El receptor deberá basarse exclusivamente en su propia investigación, evaluación y juicio independiente para tomar una decisión relativa a la inversión en valores negociables. PPI es un Agente de Liquidación y Compensación - Integral registrado bajo la matrícula n° 686 y Agente de Colocación y Distribución Integral de FCI registrado bajo la matrícula n° 73, en todos los casos de la CNV.